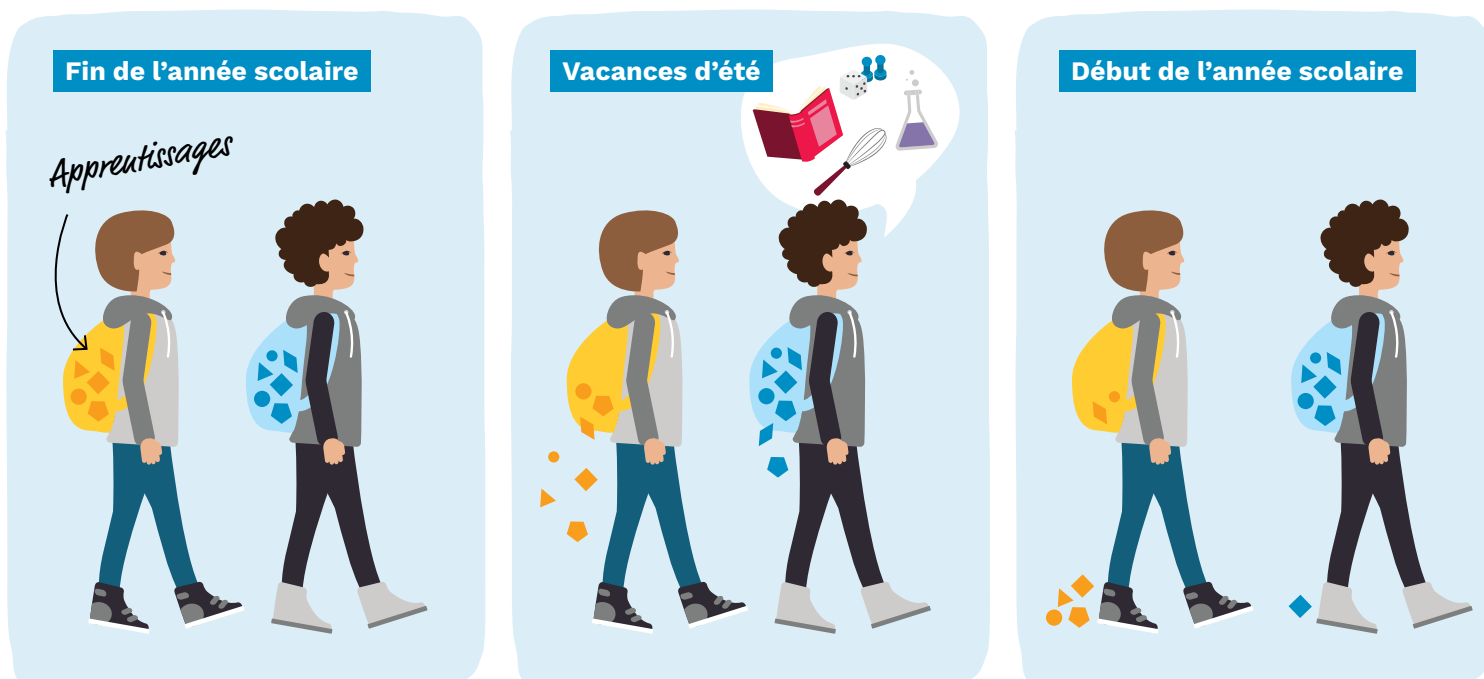


## LA GLISSADE DE L'ÉTÉ

# Atténuer le recul estival chez les élèves à risque pour augmenter leurs chances de réussite

Chaque été, la majorité des élèves oublie une partie de ce qu'ils ont appris pendant l'année scolaire. Cette perte des acquis, communément appelée la glissade de l'été, n'est cependant pas égale chez tous les élèves : ceux qui ont peu accès aux livres et aux activités informelles d'enrichissement pendant le congé estival reviennent à l'école avec un retard plus important par rapport à leurs pairs.



### Certains élèves subissent un recul plus marqué que d'autres durant l'été

#### Les élèves de milieux défavorisés

Ces élèves ont généralement moins accès que leurs pairs mieux nantis à des ressources et à des activités stimulantes à l'extérieur de l'école.

#### Les élèves allophones

La diminution des occasions d'apprendre et de socialiser en français durant les vacances peut fragiliser les acquis de ces élèves dans la langue d'enseignement.

#### Les élèves en difficulté d'apprentissage

Pour ces élèves, le recul qui s'opère pendant l'été risque de s'ajouter au retard déjà accumulé et de devenir un obstacle de plus à leur réussite éducative.

### Un recul qui accroît les inégalités scolaires

Les effets du retard que les élèves plus démunis prennent durant l'été peuvent s'accumuler tout au long du parcours scolaire, de sorte que l'écart entre les élèves mieux et moins nantis augmente avec le temps.



Pour certains enfants, le retard peut déjà être amorcé dès l'entrée à la maternelle. Considérant à quel point les premières années du parcours de l'élève sont déterminantes dans son cheminement scolaire, ce constat rappelle l'importance d'agir tôt, dès la petite enfance afin de prévenir des difficultés qui pourraient survenir dans les années à venir.

### La pandémie de la COVID-19 : un recul supplémentaire

Dans le parcours des élèves fréquentant l'école durant la crise de la COVID-19 s'ajoute un autre risque de recul : la perte des acquis que le contexte pandémique peut engendrer\*. Il est effectivement plausible que la crise sanitaire occasionne une régression plus importante sur le plan des apprentissages, particulièrement chez les élèves à risque, ce qui est susceptible de fragiliser ceux-ci encore plus par rapport à leurs pairs.

\*En raison, notamment, des fermetures d'écoles, de l'addition des facteurs de stress que la crise sanitaire occasionne, des inégalités dans la durée des classes en ligne, du ralentissement dans les apprentissages et des occasions de socialisation réduites.

## Ce qui fait la différence : l'accès aux ressources et aux activités d'enrichissement

Les réalités de l'environnement familial et de la communauté dans lesquels les élèves évoluent font que ceux-ci peuvent vivre des différences importantes quant à :

### L'engagement des parents

(Niveau d'éducation permettant au parent de s'investir davantage, disponibilité d'un parent monoparental, encadrement et pratiques parentales, etc.)

### L'accès à des ressources favorisant les apprentissages

(Livres, ordinateurs, connexion Internet, transport, etc.)

### L'accès à des activités d'enrichissement

(Fréquentation de bibliothèques, visites de musées, participation à des camps, etc.)



## Des activités pour atténuer la glissade de l'été

La situation de certains élèves peut faire que ceux-ci ont besoin d'un soutien éducatif plus structuré pendant le long congé.

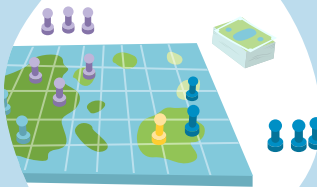
Toutefois, intégrer des activités ludiques de littératie et de numératie dans le quotidien des enfants et des jeunes durant la période estivale peut contribuer à atténuer la glissade de l'été.

### LITTÉRATIE

#### Animer un livre



#### Jouer à des jeux de société



#### Faire une recette

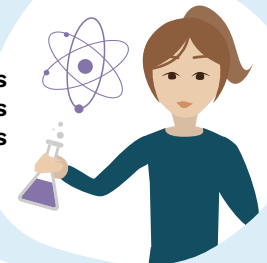


#### Créer une pièce à partir d'une histoire



### NUMÉRATIE

#### Faire des expériences scientifiques



#### Construire une cabane à oiseaux



Pour en savoir plus sur la glissade de l'été, consultez le dossier thématique : [www.researeussitemontreal.ca/dossiers-thematiques/glissade-de-l-ete](http://www.researeussitemontreal.ca/dossiers-thematiques/glissade-de-l-ete)



(Vous y trouverez aussi les sources qui ont permis la réalisation de la présente infographie, d'autres pistes d'action, de la documentation, etc.)

Une infographie de :



Réalisée avec le soutien financier de :



En collaboration avec :

