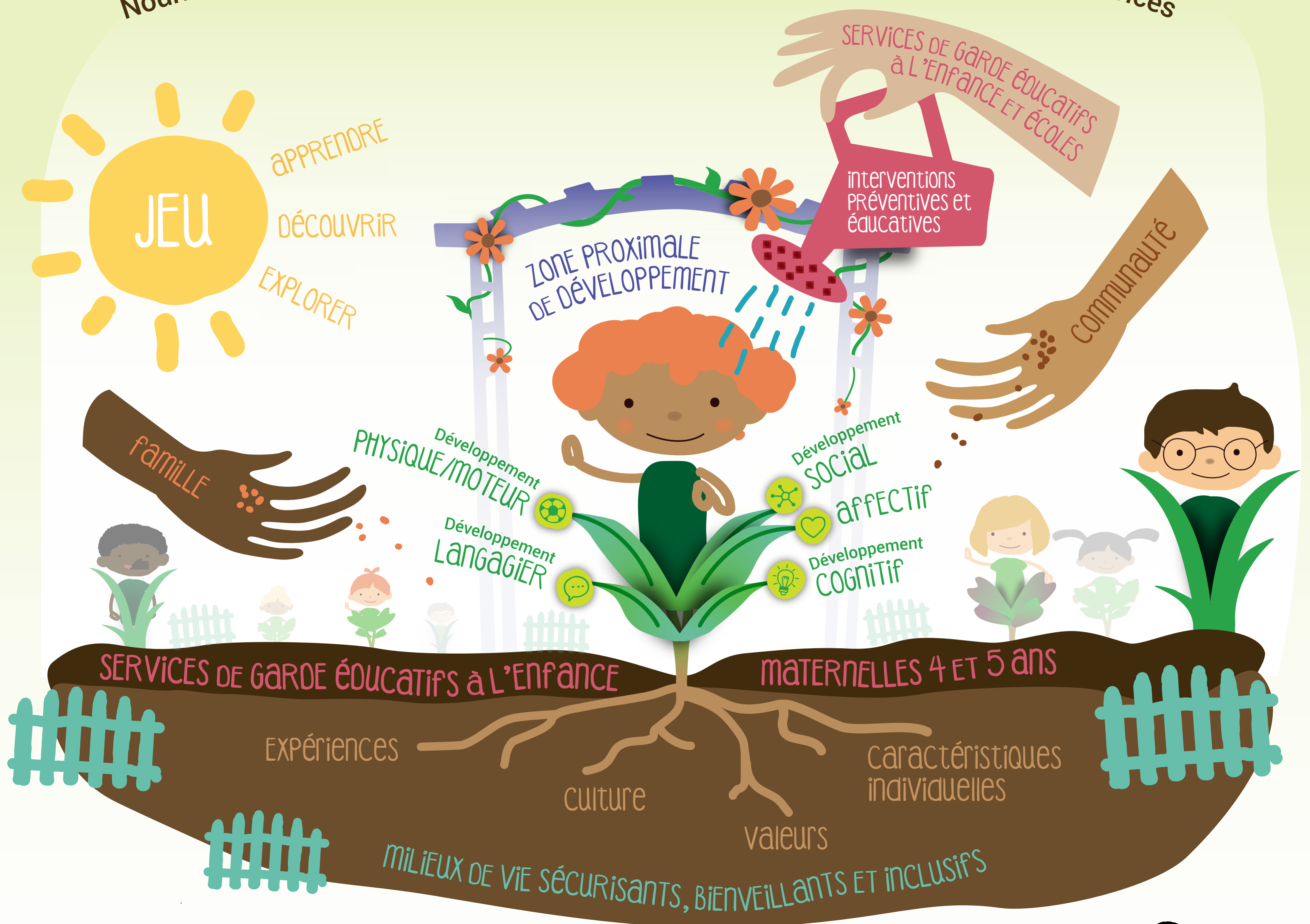


TOUS DANS LE MÊME JARDIN

Nourrir et prendre soin du développement de l'enfant dans un continuum de services



PLANTS ENFANTS
L'enfant est l'acteur principal de son développement global. Il apprend à son propre rythme, selon ses caractéristiques personnelles.

RACINES ET TRONC
EXPÉRIENCES, CULTURE, VALEURS, CARACTÉRISTIQUES
Les valeurs, les expériences, la culture et les caractéristiques individuelles propres à l'enfant influencent son développement.

FEUILLES DU PLANT
DOMAINES DE DÉVELOPPEMENT
Les domaines sont en constant développement et s'influencent mutuellement.

TONNELLE
ZONE PROXIMALE DE DÉVELOPPEMENT
Zone se situant entre ce que l'enfant est capable de faire seul et ce qu'il réalise avec l'aide d'un adulte ou d'un pair. Elle lui permet de développer son propre potentiel.

SOLEIL
DÉVELOPPEMENT PAR LE JEU
Le jeu est le moyen par excellence d'apprendre, de découvrir et d'explorer chez l'enfant. Il lui permet de développer son plein potentiel.

MAINS
FAMILLE, PERSONNEL DES SGÉE ET DES ÉCOLES, MEMBRES DE LA COMMUNAUTÉ
Les mains représentent le support offert à l'enfant pour l'accompagner dans son développement global.

ARROSOIR
QUALITÉ DES INTERVENTIONS PRÉVENTIVES ET ÉDUCATIVES
Un soutien de qualité est essentiel au développement global de l'enfant.