

L'impact du décrochage scolaire sur le développement économique en Estrie

Frédéric Laurin, Ph.D. en économie



Professeur d'économie | École de gestion UQTR
Chercheur à l'Institut de recherche sur les PME
Département de Finance et d'Économie
fredericclaurin.com

JASONS
ÉDUCATION

R3USSIR
Éducation Emploi Estrie

À quoi s'attendre

1. Portrait du décrochage en Estrie
2. Impacts pour l'individu décrocheur
3. Coûts pour la société
4. Impacts employeurs
5. Impacts sur le développement économique



1. Portrait du décrochage en Estrie

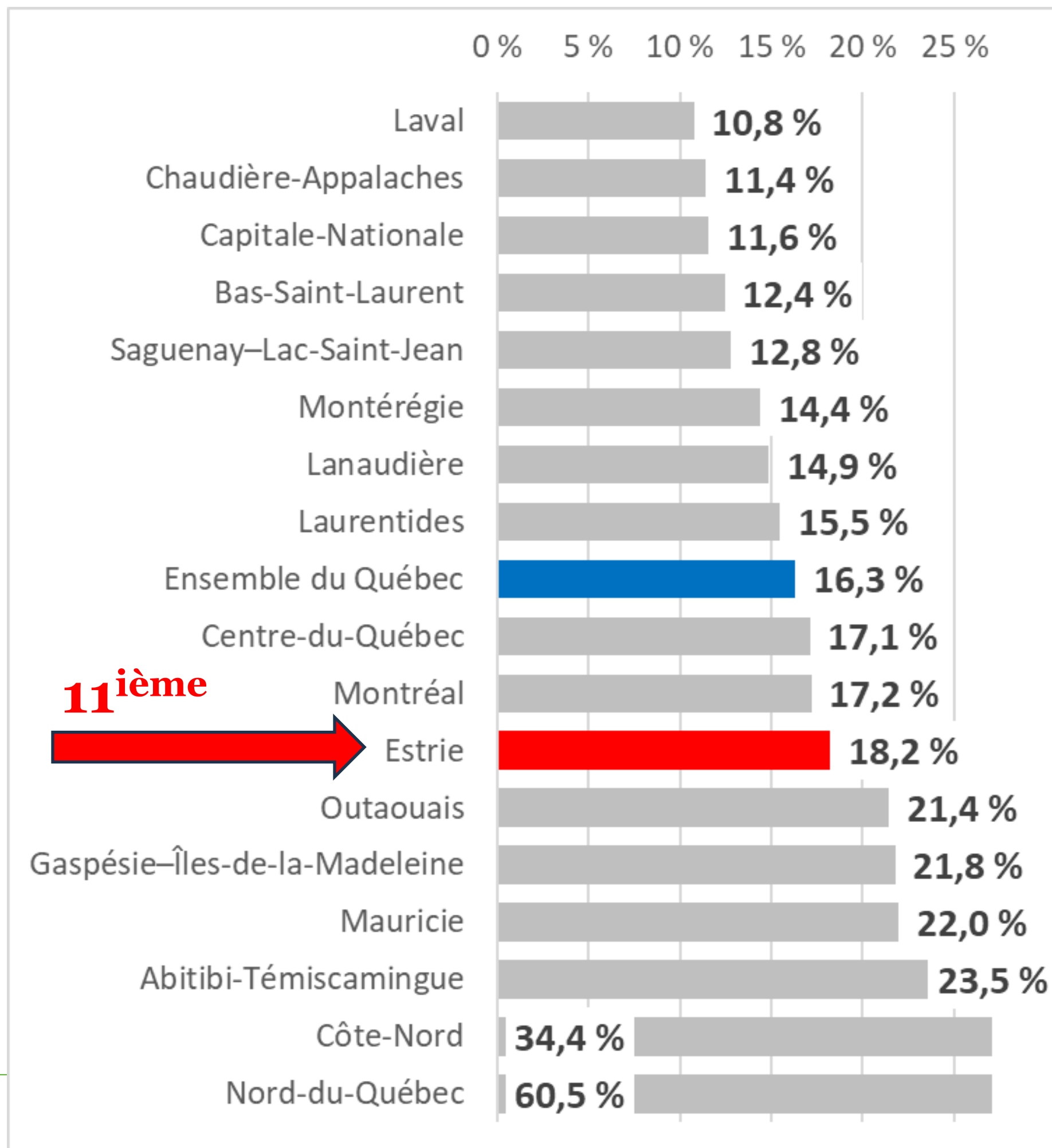


Enjeux de persévérance
scolaire...



Taux de décrochage scolaire

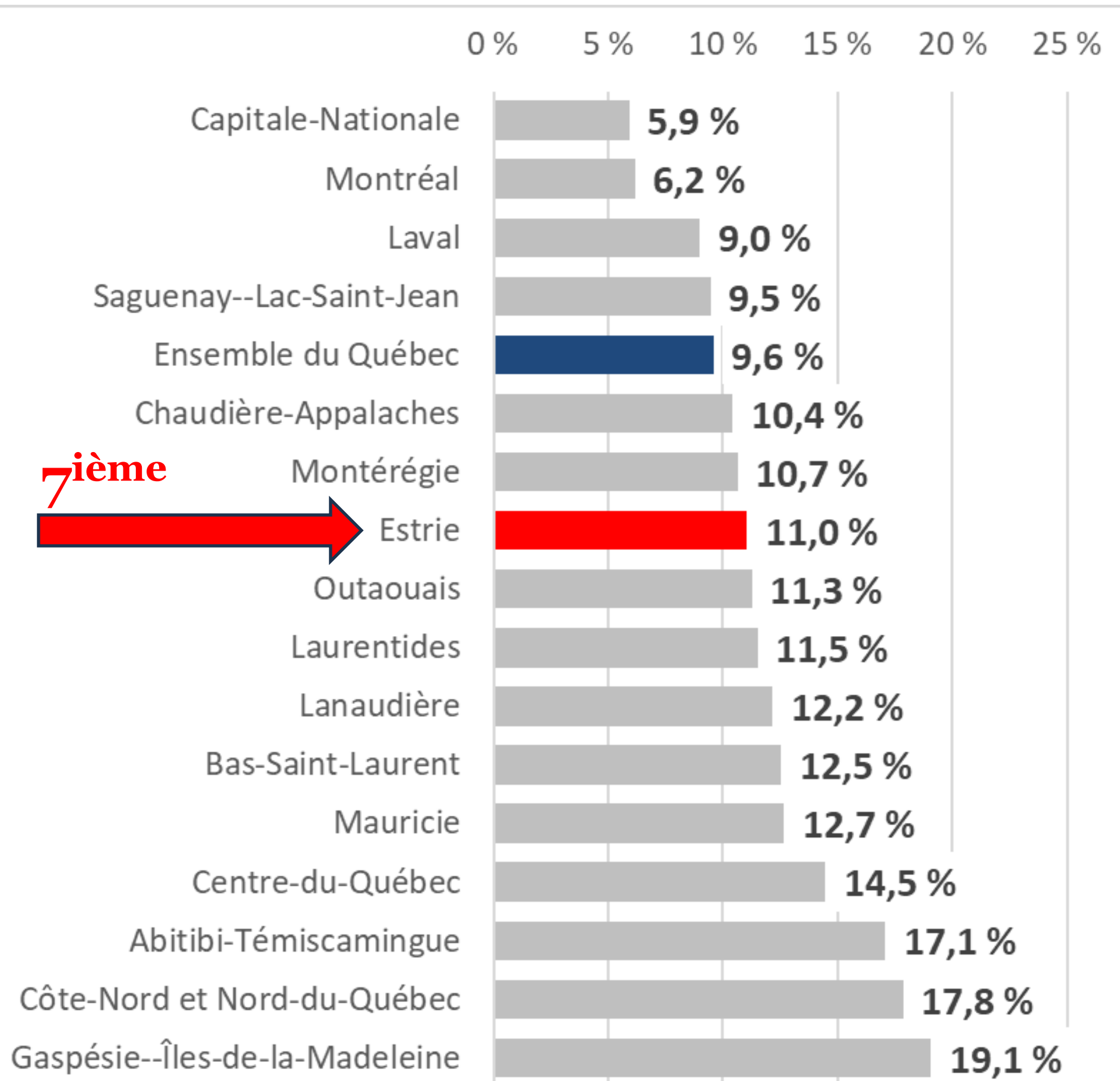
Taux annuel de sorties sans diplôme ni qualification (décrochage annuel) au secondaire, selon le lieu de résidence, 2021-2022.



Source : ministère de l'Éducation, Atlas du taux de sorties sans diplôme ni qualification au secondaire en formation générale des jeunes

% population sans aucun diplôme

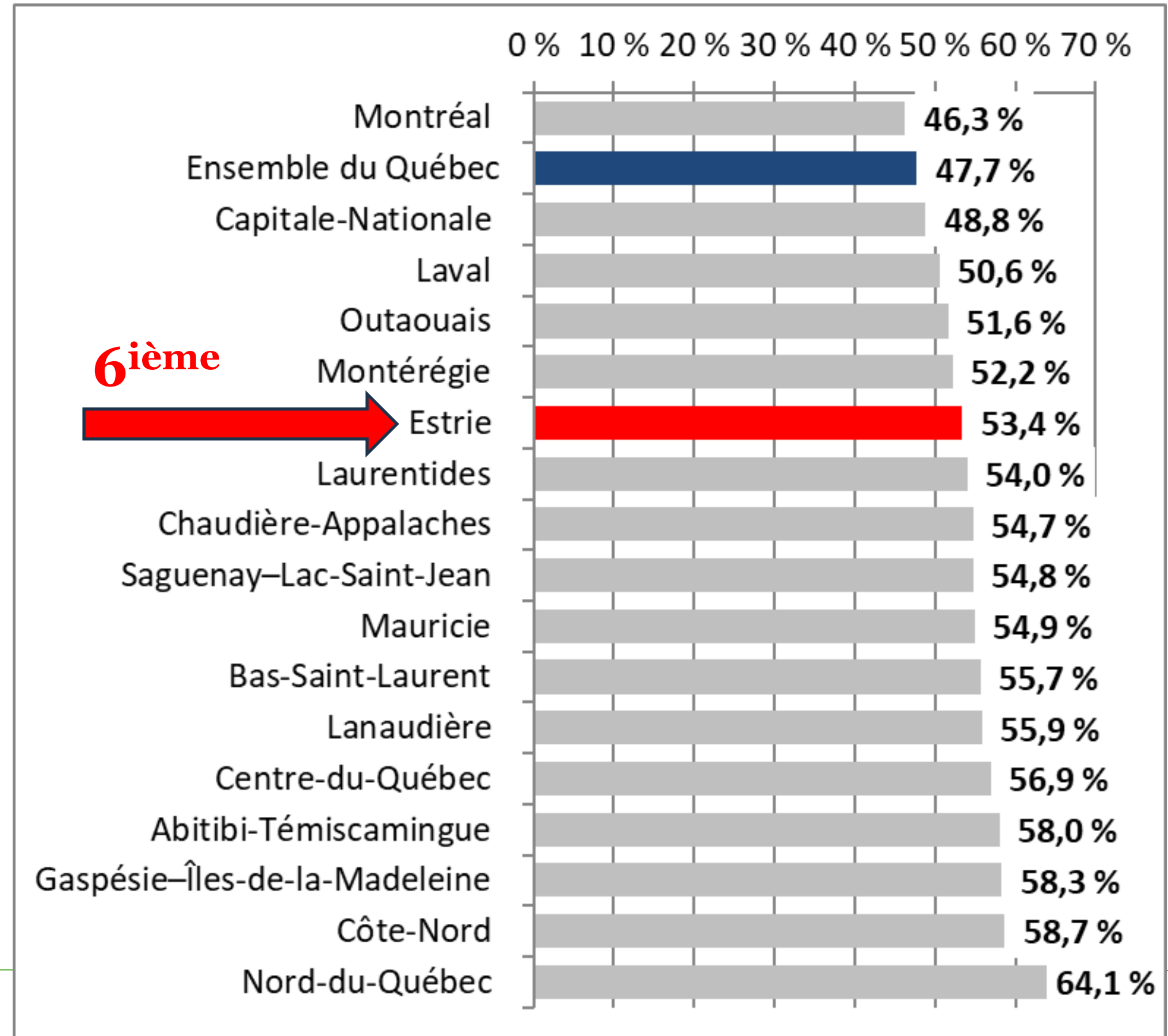
Répartition de la population de 25 à 64 ans selon le plus haut niveau de scolarité atteint (2023), par région administrative.



Source : Statistique Canada, Enquête sur la population active, compilations de Statistique Canada et de l'Institut de la statistique du Québec.

Indice de littératie

Indice de littératie par région administrative, 2021.



Source: Langlois (2021), Fondation pour l'alphabétisation

2. Impacts pour l'individu décrocheur

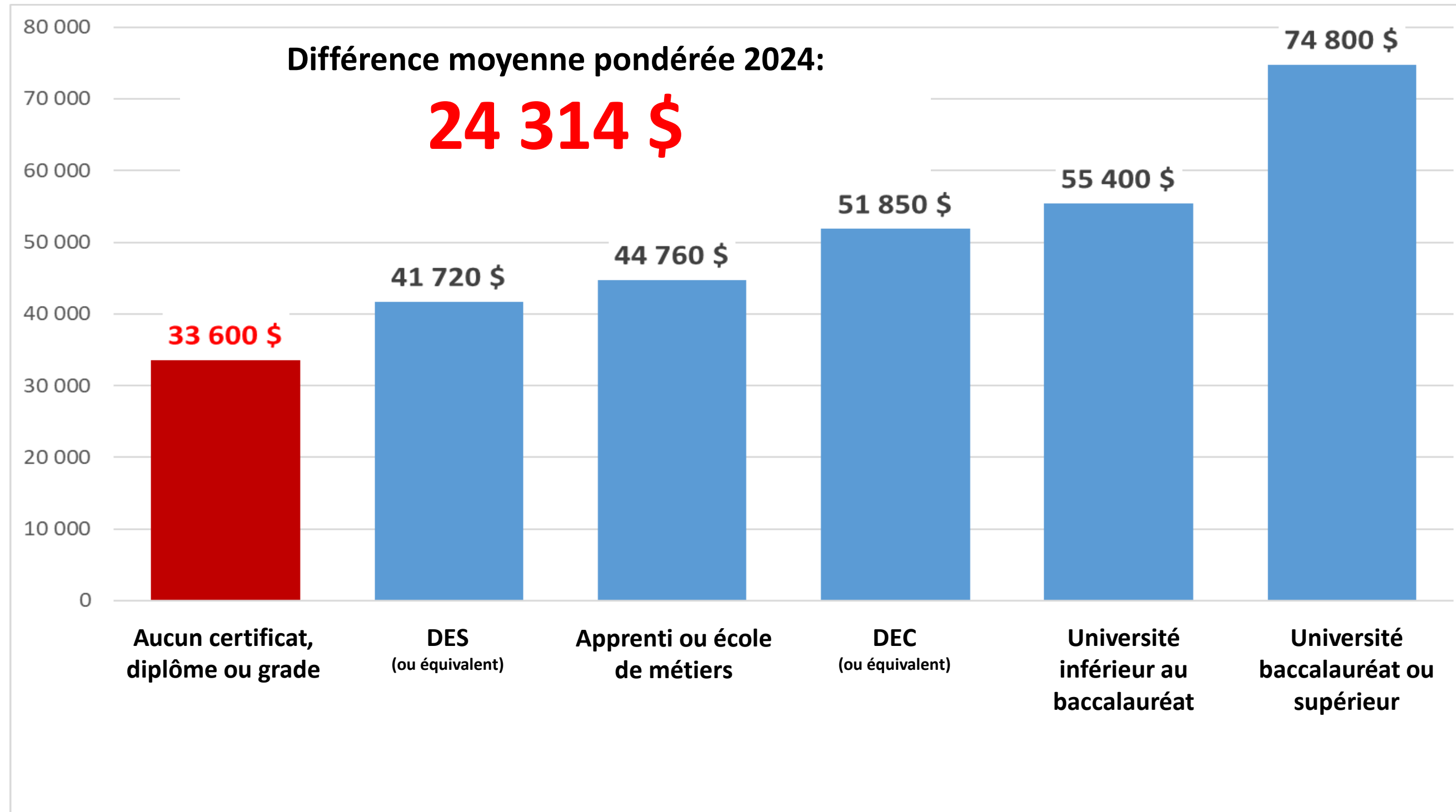


Une perte de potentiel personnel
et économique



Impacts pour l'individu

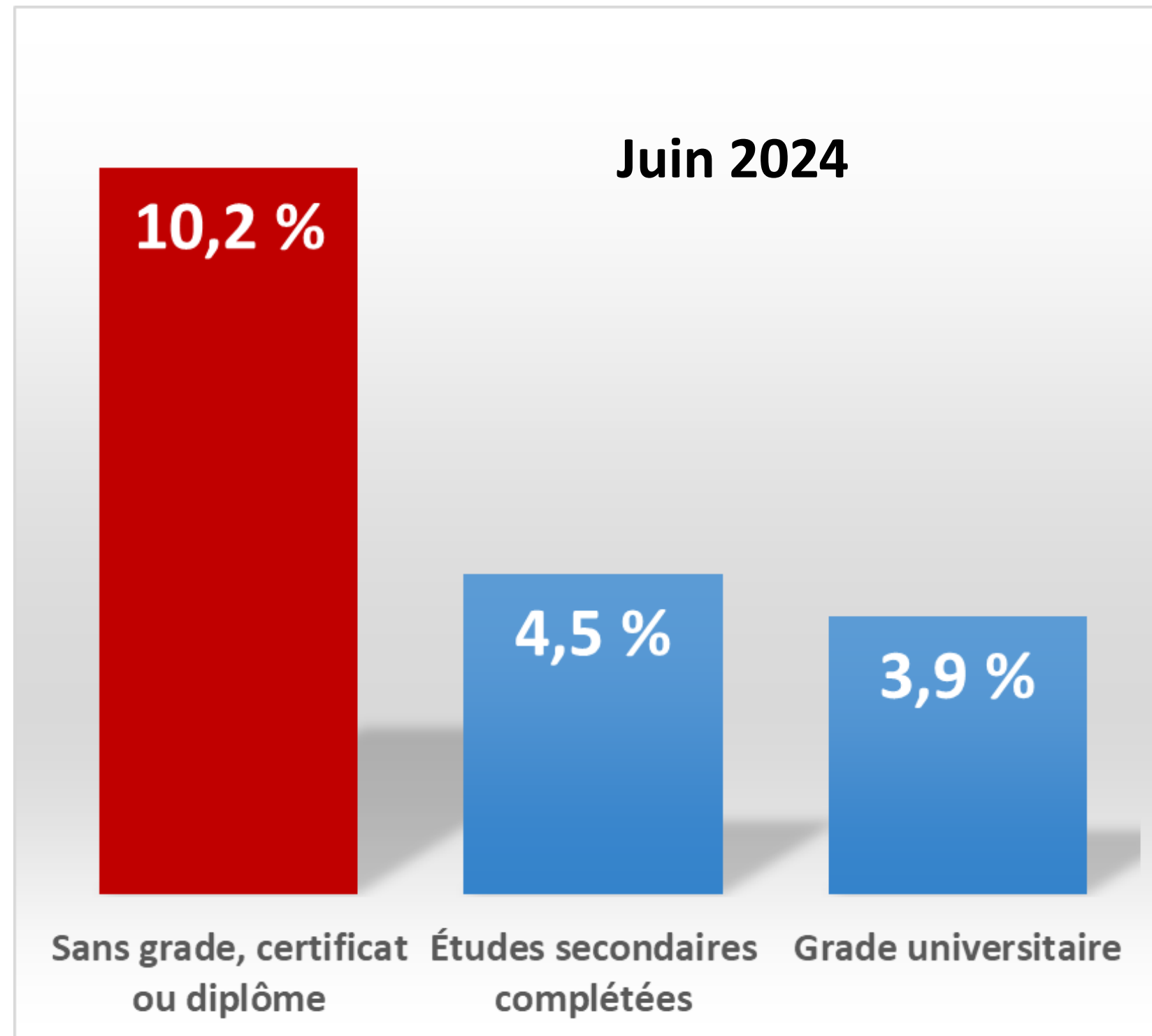
Revenu d'emploi moyen selon le diplôme 2020



Source: Statistique Canada. Tableau 37-10-0152-01 Revenu d'emploi moyen, selon le groupe d'âge et le plus haut certificat, diplôme ou grade111

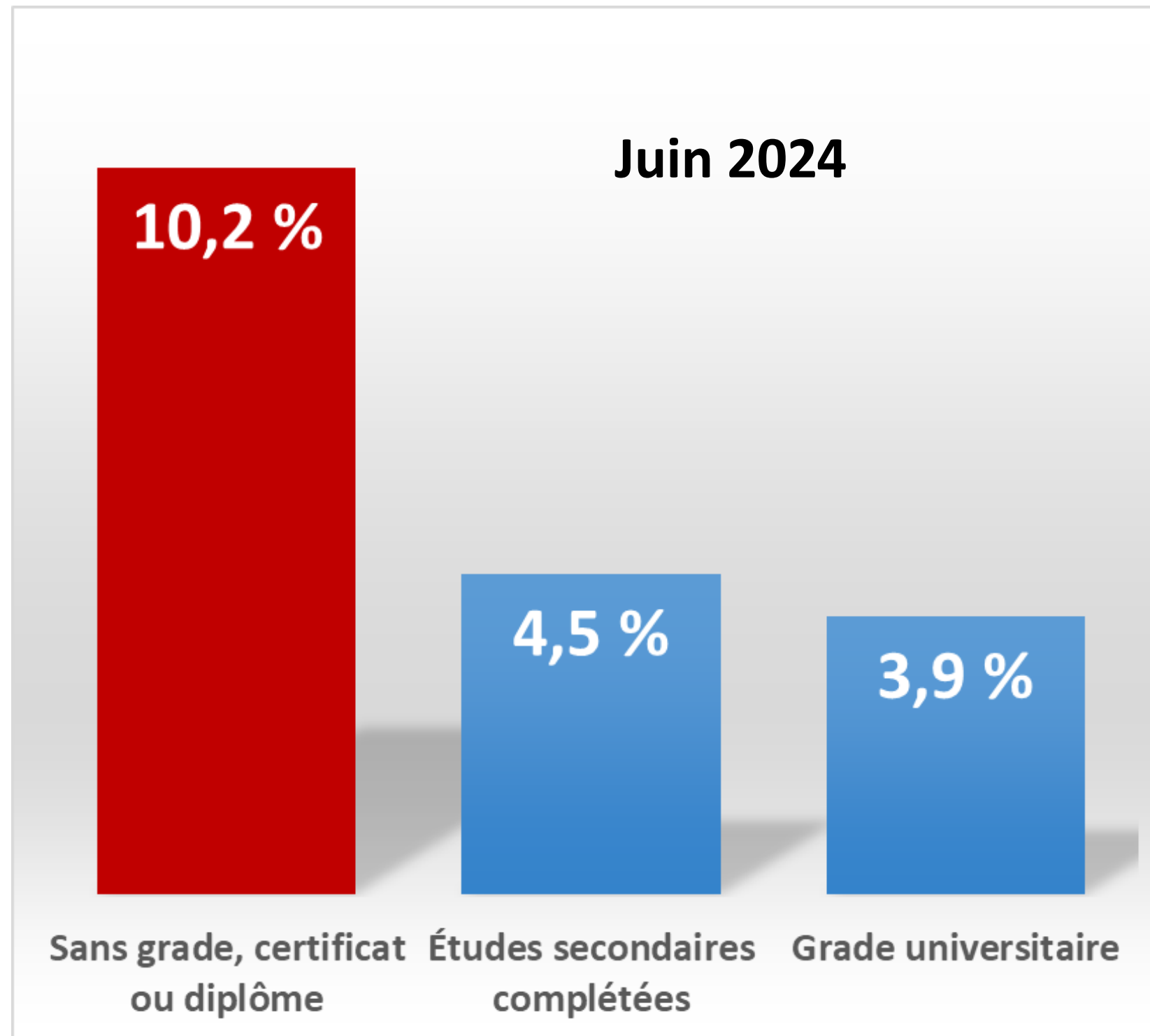
Impacts pour l'individu

Taux de chômage au Québec



Impacts pour l'individu

Taux de chômage au Québec



Impacts pour l'individu

Pauvreté

44% des prestataires de l'aide sociale / solidarité sociale.

Maladies

Plus à risque de mourir prématurément de :

- Maladies cardiovasculaires (35 %)
- cancer (27 %)
- infections (9 %)
- blessures (5 %)
- maladies pulmonaires (5 %)
- diabète (4 %)

Espérance de vie

Plus courte de 6 à 9 ans en moyenne.

Risque de dépression

Plus à risque de mourir prématurément de diverses maladies.



Impacts pour l'individu

Fragilités psychosociales

Satisfaction au travail

- ↓ Avancement professionnel / promotion
- Faibles aspirations

Perturbations émotionnelles

- Sentiment d'amertume
- Estime de soi
- Capacité à planifier son avenir / prévoyance
- Sentiment perte de contrôle de sa vie
- Souffrance
- Risque suicide

Exclusion sociale

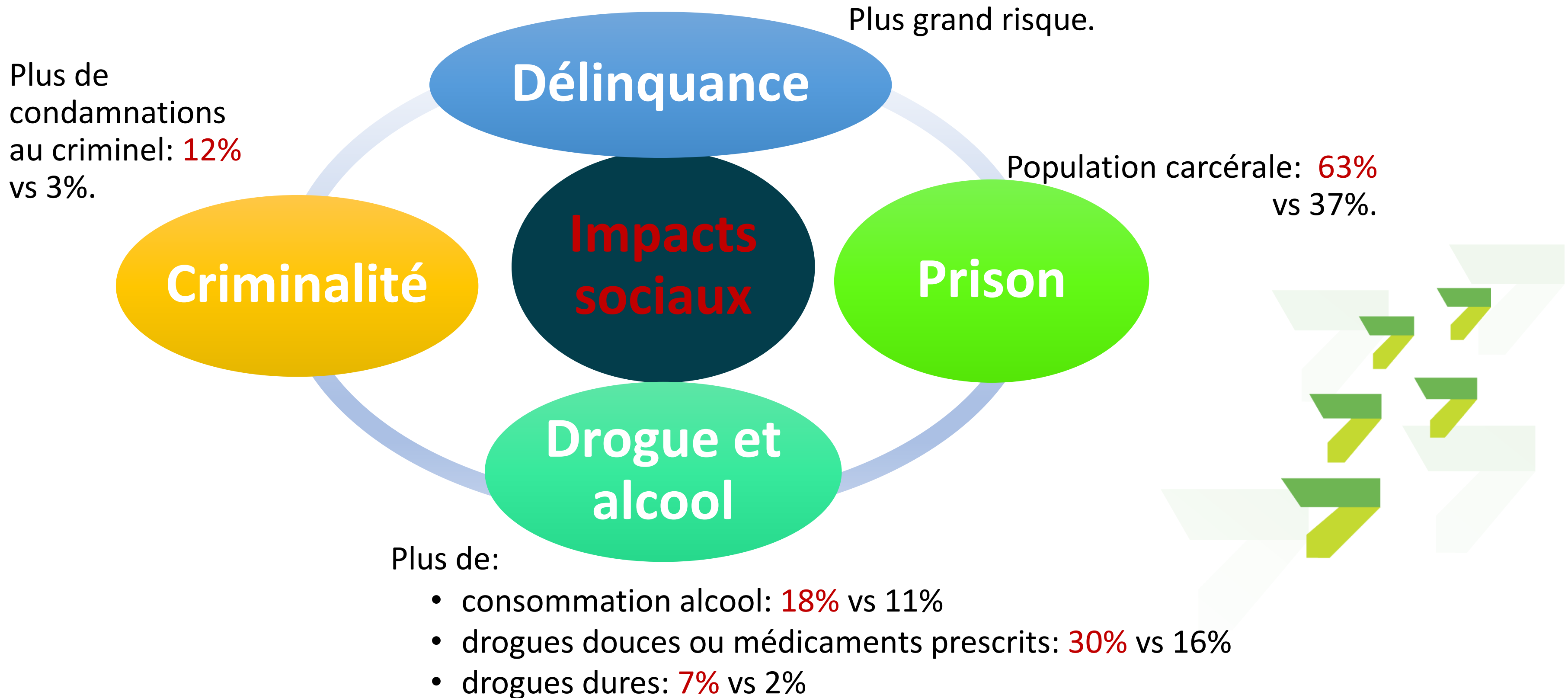
- Inactivité / Exclusion du marché du travail
- ↑ Isolement social
- ↑ Sentiment d'exclusion
- ↓ Capital social et réseau social
- ↓ Statut social

Santé

- ↓ Santé physique
- ↓ Espérance de vie
- ↓ Santé mentale
- ↑ Problèmes psychologiques



Impacts pour l'individu



Impacts pour l'individu



- ↓ Qualité de vie
- ↓ Bien-être
- ↑ Instabilité sociale

Impacts pour l'individu

Conséquences individuelles

- Revenus plus faibles / Moindre salaire
- Rémunération non-monétaire

• Chômage

• Pauvreté

• Dépendance économique

• Problèmes de santé

• Coût d'opportunité des loisirs



Conséquences sociales



Moins de taxes et d'impôt



Assurance emploi



Dépenses sociales



Dépenses sociales



Coûts système de santé
Coûts sociaux



Vitalité arts, culture et loisirs

Impacts pour l'individu

Conséquences individuelles



Conséquences sociales

- Comportements antisociaux: délinquance, vandalisme, crime et incarcération



- Coûts services policiers
- Coûts incarcération
- Coûts nettoyage/réparation
- Primes d'assurance

- Problèmes de consommation (cigarette, drogues, alcools)



- Coûts système de santé
- Coûts sociaux

- Grossesses précoces ou non désirées



- Coûts sociaux

- Gestion du budget familial
- Taux d'épargne



- Dépenses sociales

3. Coûts pour la société



Un coût économique significatif



Revenus perdus

Équivalent d'une perte de production intérieure brute (PIB)

Par décrocheur Estrie

Par année

20 482 \$

Sur le cycle de vie

1 193 147 \$

Population sans aucun diplôme: 35 939

Total – PIB perdu Estrie

701,5 M\$ par année

Coûts gouvernement par année

Coûts économiques et sociaux

Coûts	Par décrocheur	Total Estrie
Coût de santé	12 278 \$	441,2 M\$
Aide sociale	6 413 \$	230,5 M\$
Criminalité	340 \$	12,2 M\$
Revenus impôts et taxes perdus	3 359 \$	115,0 M\$
Prime assurance-emploi	103 \$	3,7 M\$
Coût assurance emploi	4 195 \$	150,8 M\$

Total coûts gouvernement Estrie

953,4 M\$ par année

2 169 \$ par habitant

Coût économique total Estrie

PIB + coûts pour
gouvernement

PIB perdu

701,5 M\$

+

Coûts gouvernement

953,4 M\$

Grand total Estrie

1,54 G\$ par année

Coûts pour la société

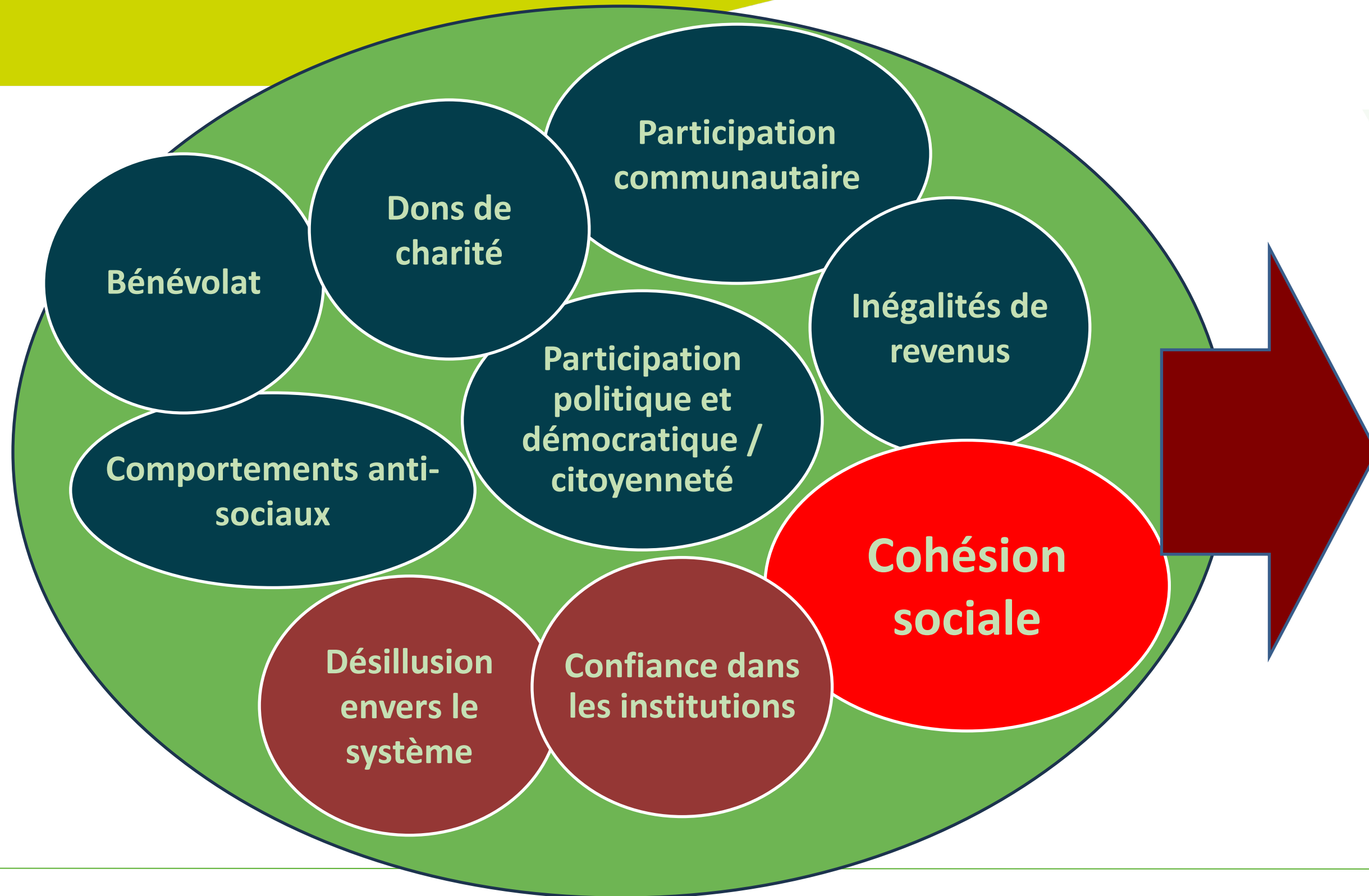


Tableau 2. Participation citoyenne selon le niveau d'éducation au Québec

Pourcentage du segment de la population qui...	Décrocheurs	Diplôme d'étude secondaire ou professionnel	Diplôme d'étude collégial	Diplôme d'étude universitaire
fait du bénévolat	9%	19%	31%	43%
donne du sang	2%	4%	6%	9%
vote	52%	67%	74%	84%

Sources : Ménard (2009), reprenant des données de Journal of Public Economics; College Board; McKinsey & Compagnie.

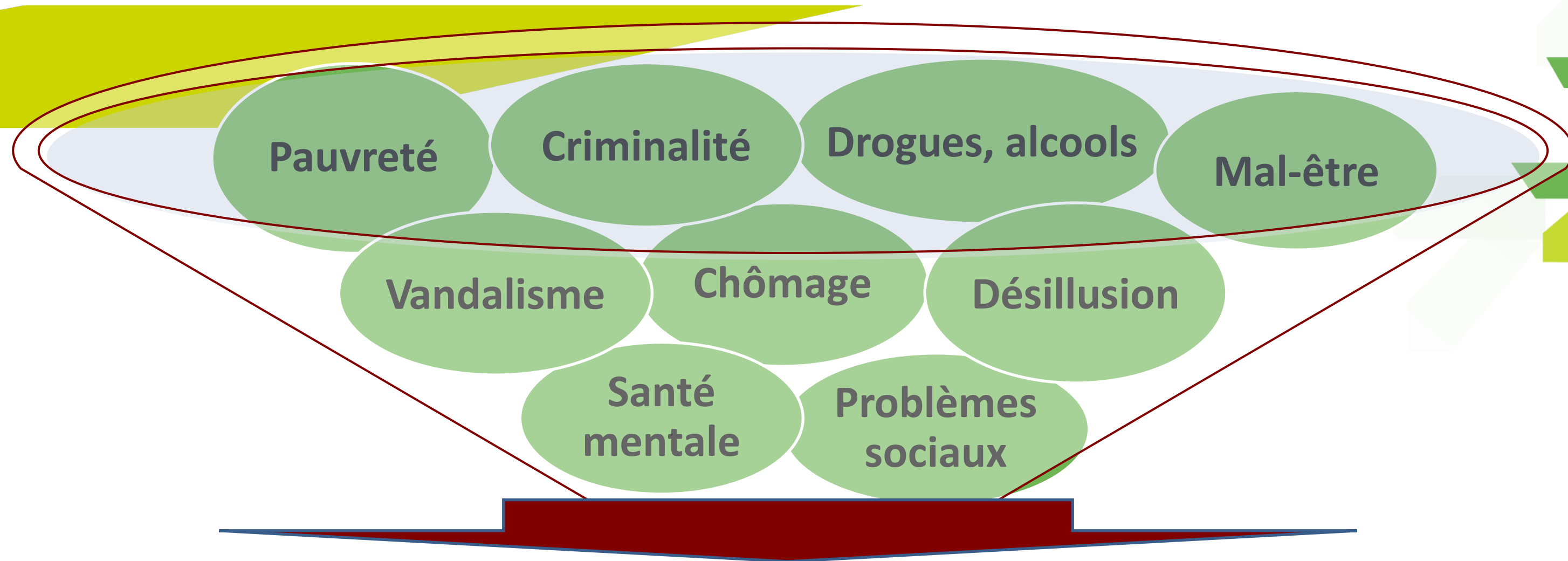
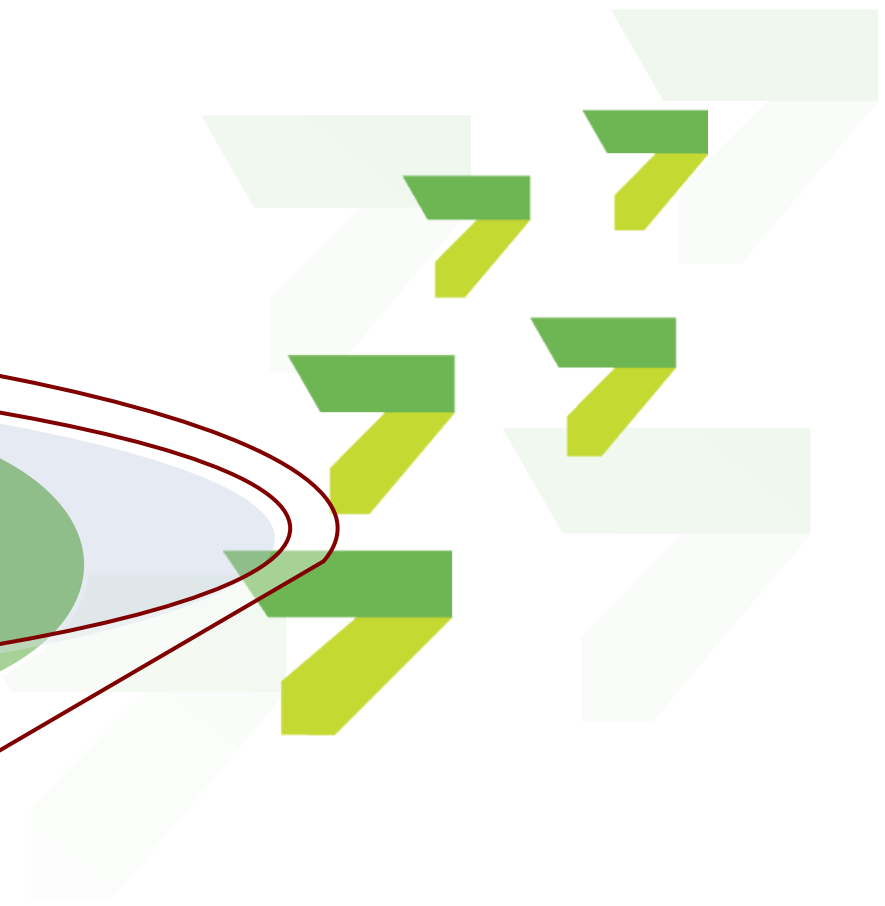
Coûts pour la société



Vitalité des communautés

- Montée des extrémismes
- *Fake news*

Coûts pour la société

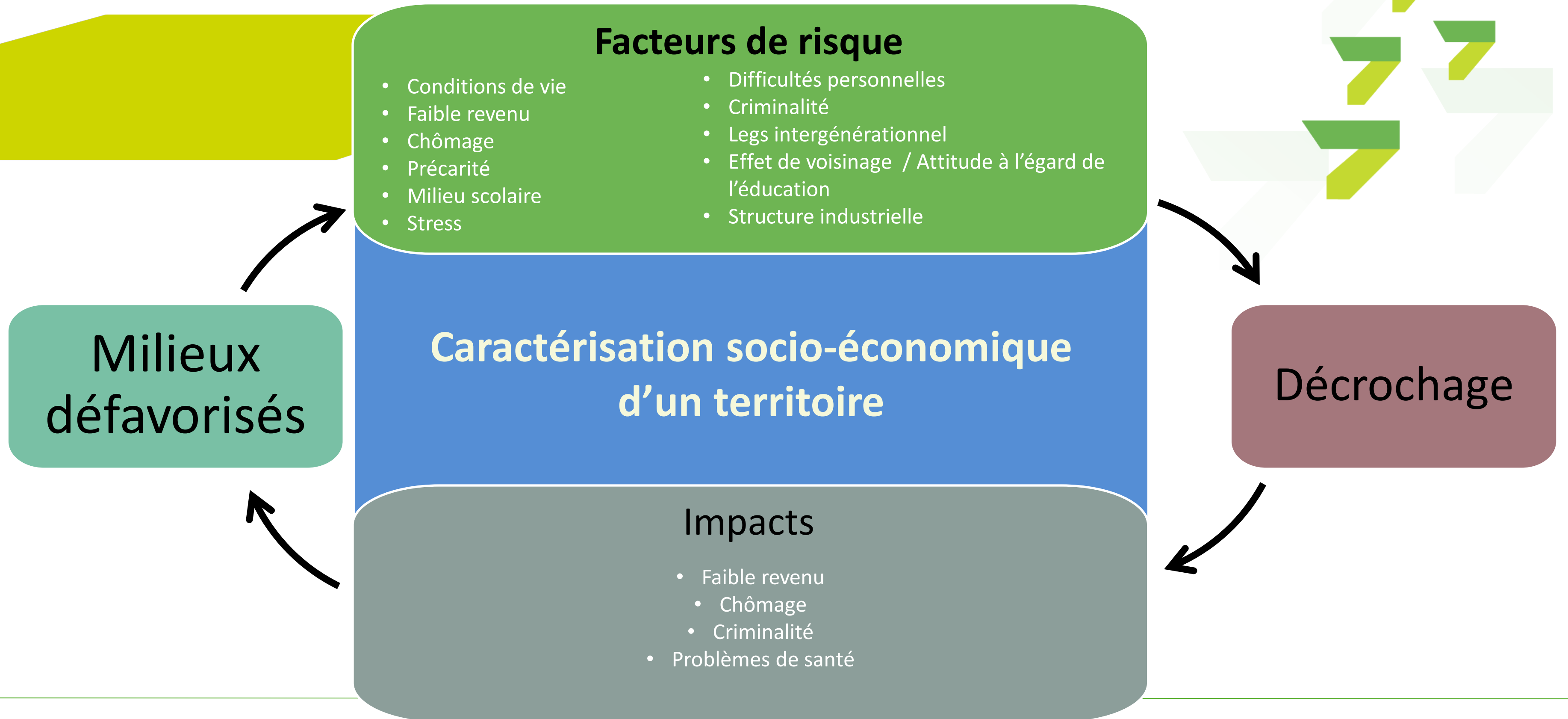


Bien-être et qualité de vie

Attractivité régionale

Cohésion sociale

Coûts pour la société



4. Impacts employeurs



Baisse de la capacité d'innovation



Impacts employeurs

L'innovation



- Patentage
- Productivité
- Développement des affaires
- Nouveaux produits
- Amélioration
- Nouveaux marchés
- Nouvelle technologie
- Efficience
- Design



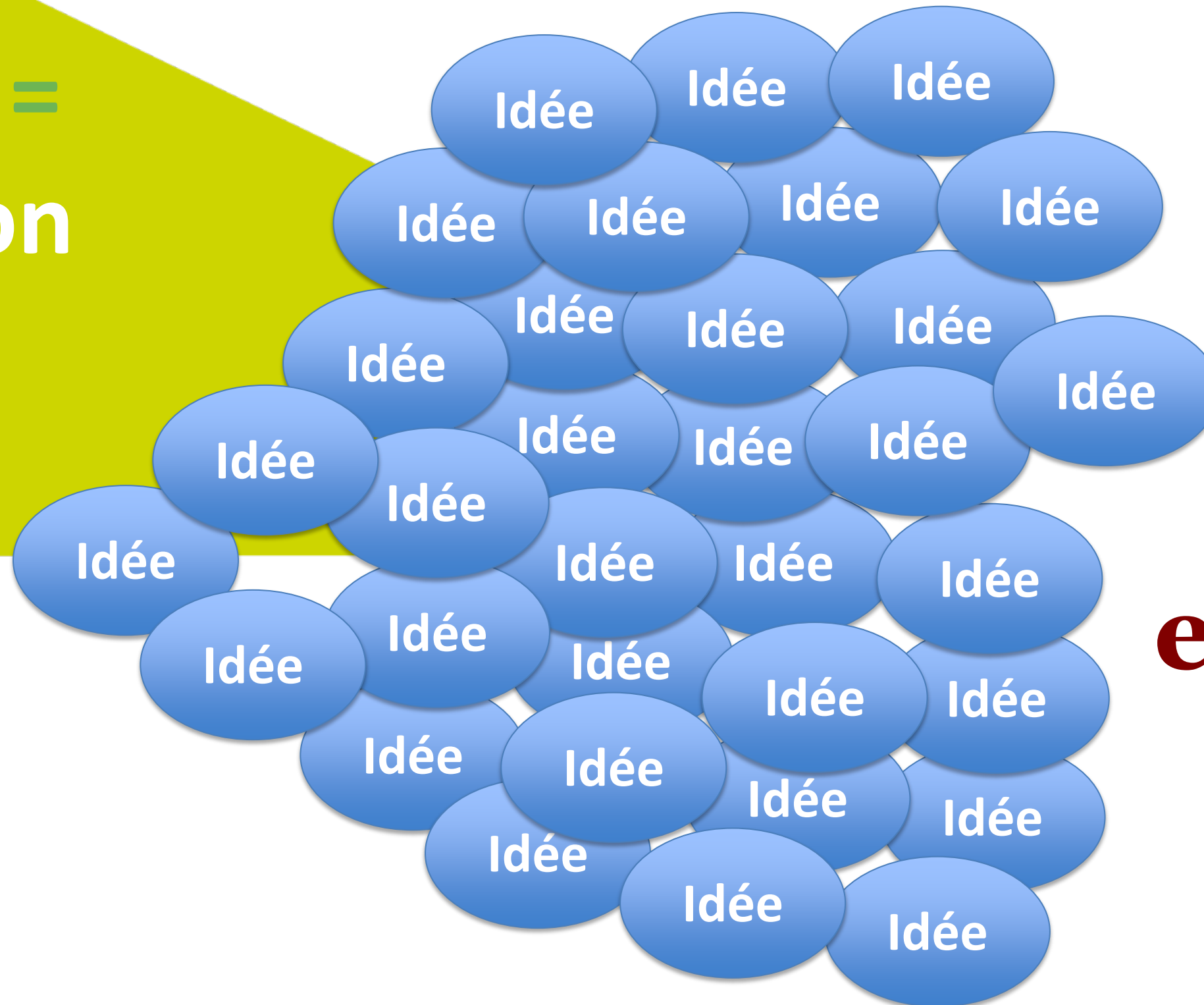
Impacts employeurs

80% de la croissance
économique depuis 1870
provient de **l'innovation**



Impacts employeurs

**Innovation =
combinaison
d'idées**



**Croissance
exponentielle
des idées!**

Identifier

Décoder

Comprendre

Interpréter

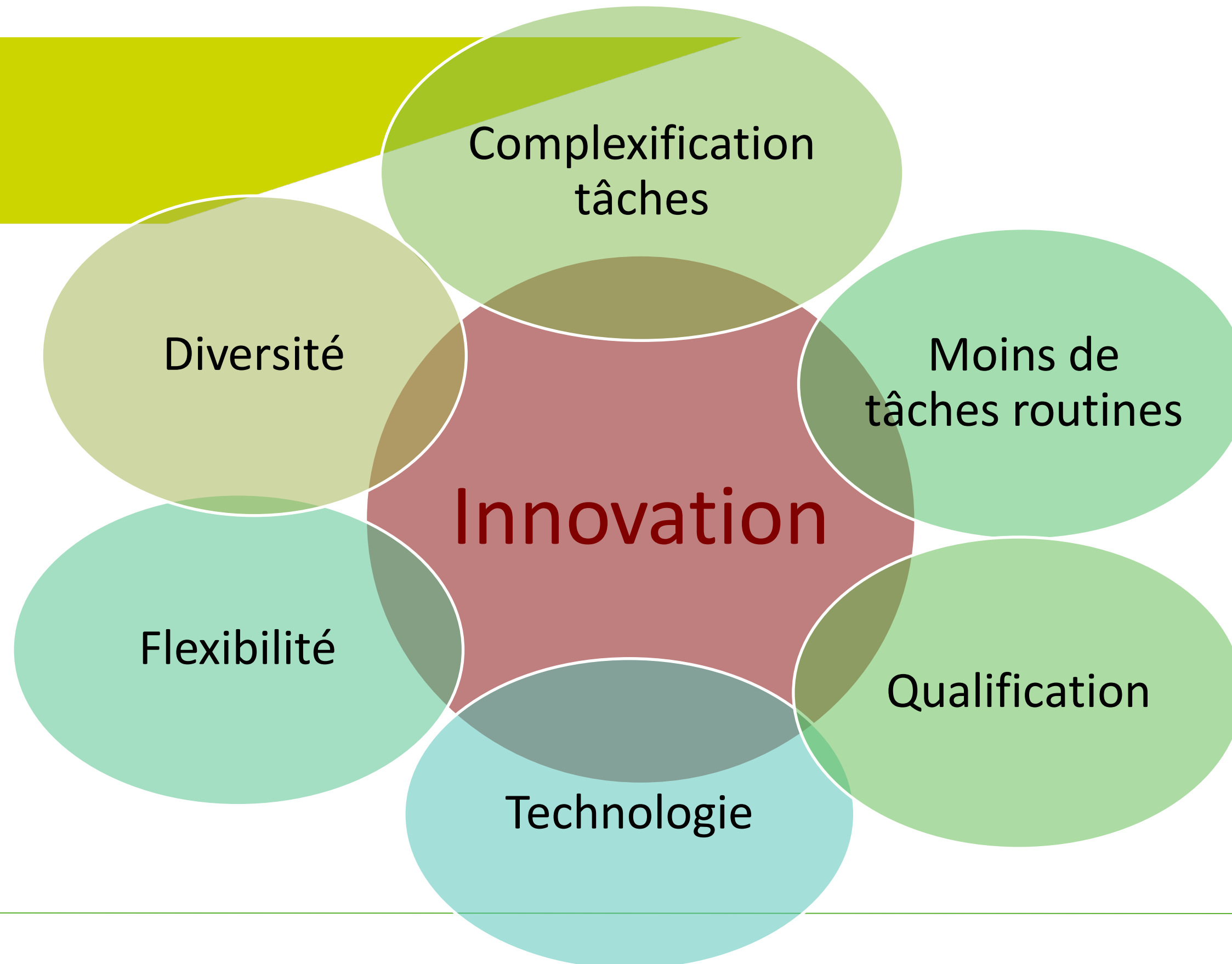
Analyser

Utiliser

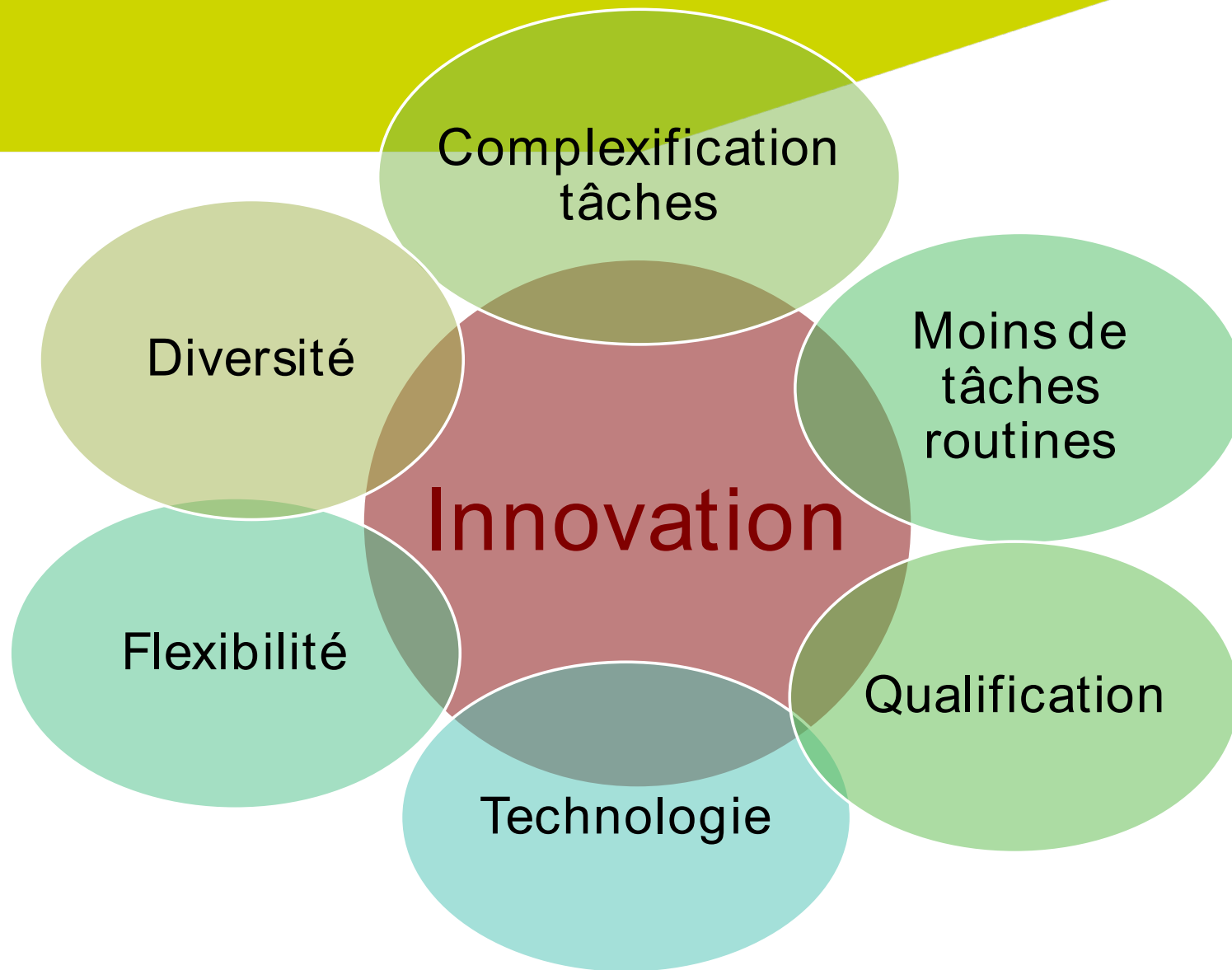
l'information complexe



Impacts employeurs



Impacts employeurs



Compétences de base

- Culture générale
- Compétences littératie et numératie
- Habiletés cognitives
- Connaissances

Autres compétences

- Savoir-faire et savoir-être
- Créativité
- Capacité à apprendre à apprendre
- Résolution de problème



Impacts employeurs



Déficit de:

- connaissances générales et spécifiques
- formation,
- compétences
- qualifications

Moindres prédispositions:

- cognitives
- créativité
- ouverture
- mode de pensée hors des sentiers battus
- résolution de problème

Moindre capacité d'adaptation et de flexibilité cognitive face à l'innovation & nouvelles technologies

↓ Capacités:

- d'innovation
- de créativité
- d'adaptabilité et flexibilité
- de productivité
- de compréhension de travaux complexes

Impacts employeurs

Productivité



Conséquences individuelles	Conséquences pour les entreprises
<ul style="list-style-type: none">• Éducation• Formation• Compétences• Connaissances générales	<ul style="list-style-type: none">• Productivité au travail• Innovation• Créativité• Compréhension nouvelles technologies• Transformation et d'adaptation technologique• Capital humain plus faible
	<ul style="list-style-type: none">• Investissement formation continue• Investissement capital humain



PIB
Productivité



Productivité

Impacts employeurs

Employabilité



Conséquences individuelles

- Appariement emploi
- Insertion professionnelle
- Efficience du marché du travail



- « Diplômanie » (*credentialisme*)
- *Signaling*



- Changement d'emploi fréquent



- Besoin accru de supervision
- Absentéisme



Conséquences pour les entreprises

- Postes non comblés
- Embauches sous-optimales
- Pénuries main-d'œuvre qualifiée



- Sous-utilisation des capacités



- Taux de roulement



- Lourdeur managériale



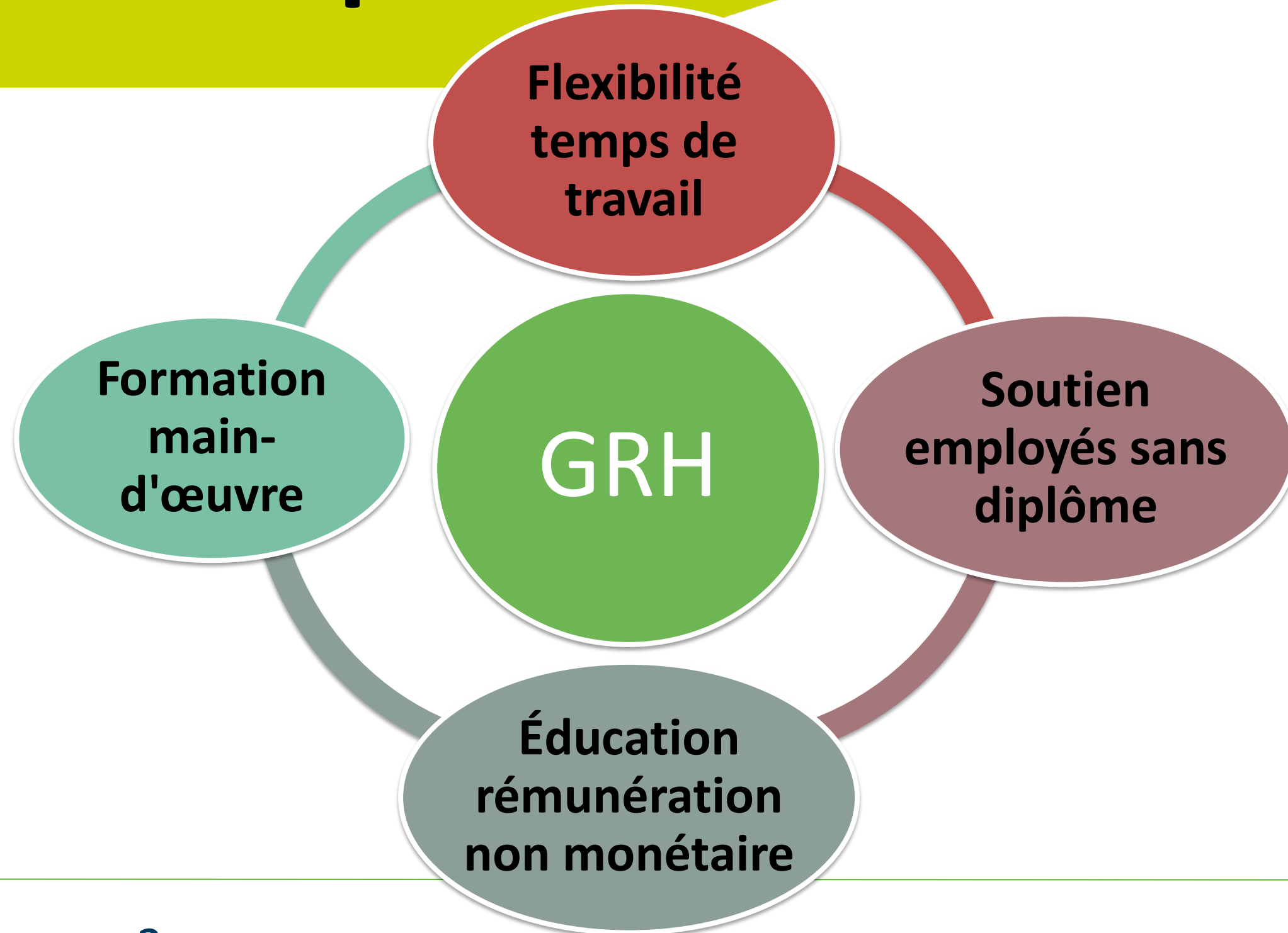
Productivité

Productivité

Productivité

Productivité

Pratiques de GRH



- Sensibilisation école
- Formation continue
- Saines habitudes alimentaires
- Soutien en cas de problèmes psycho-sociaux (médecin, psychologue, avocat, entraîneur sportif, etc.)
- Soutien transformation numérique

5. Développement régional



Un boulet au développement socio-économique



Développement régional

Leviers du développement



Productivité

Innovation

Créativité

Technologie /
Centres de
recherche

Éducation

Entrepreneuriat

Attractivité

Mobilisation /
Coordination

Développement régional

Productivité

- Produire plus avec les mêmes ressources
- Baisse de coûts
- Efficience



Développement régional



Créativité

- Innovation
- Marché de niche
- Penser « en dehors de la boîte »
- Design

Développement régional

Technologie /
Centres de
recherche

- Innovation
- Gain de productivité
- Nouveaux savoirs



Développement régional

Entrepreneuriat

- Création de richesse
- Innovation
- Création d'emploi



Développement régional

Attractivité

- Entreprises et investissements
- Qualité de vie
- Main-d'œuvre
- Résidents



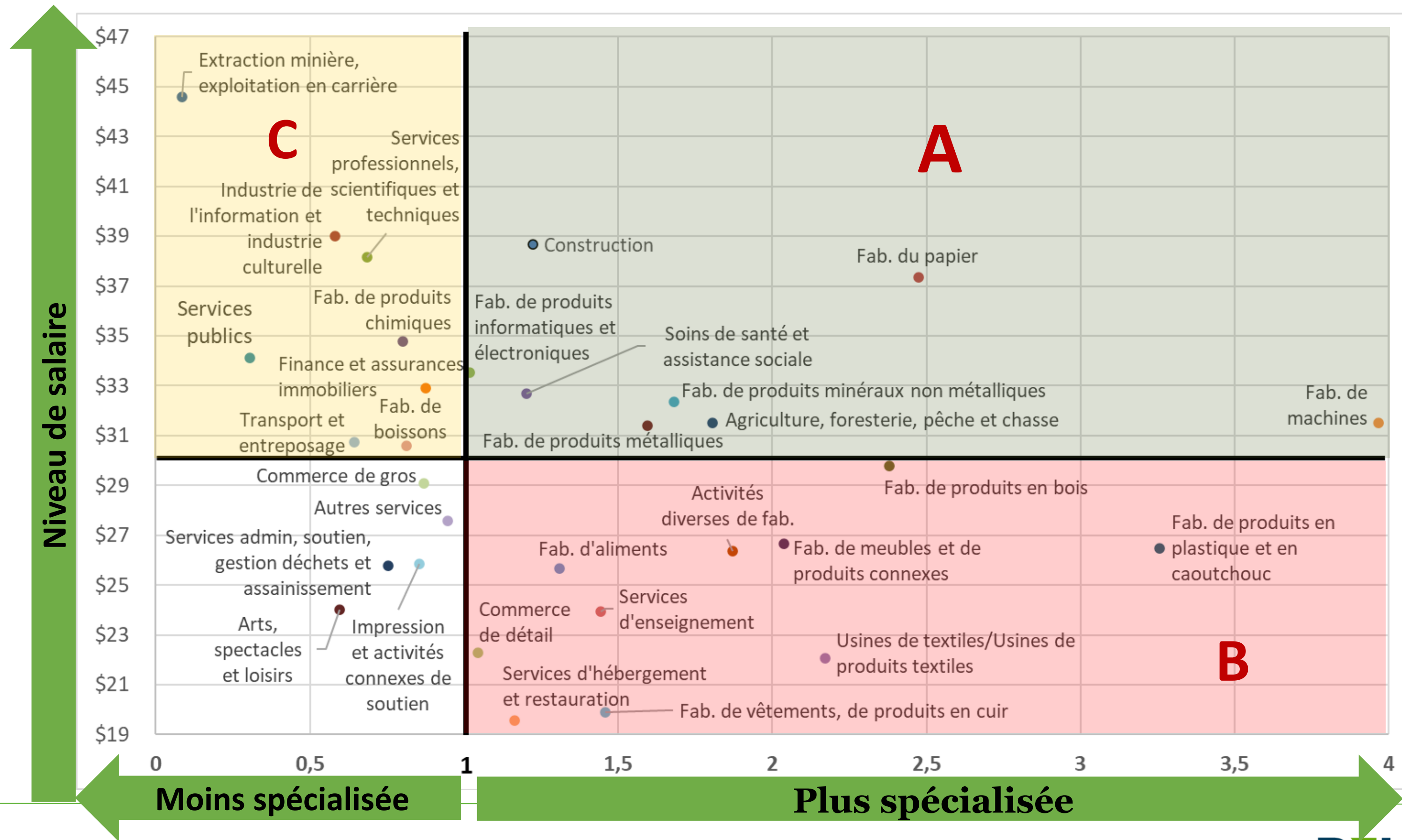
Développement régional

Mobilisation /
Coordination

- Implication citoyenne
- Démocratie
- Implications sociales
- Dons et partages



Développement régional



Pour conclure

JASONS
ÉDUCATION



Conclusion



