

EXPÉRIENCE

#1



Remplir son contenant de terre.

#2



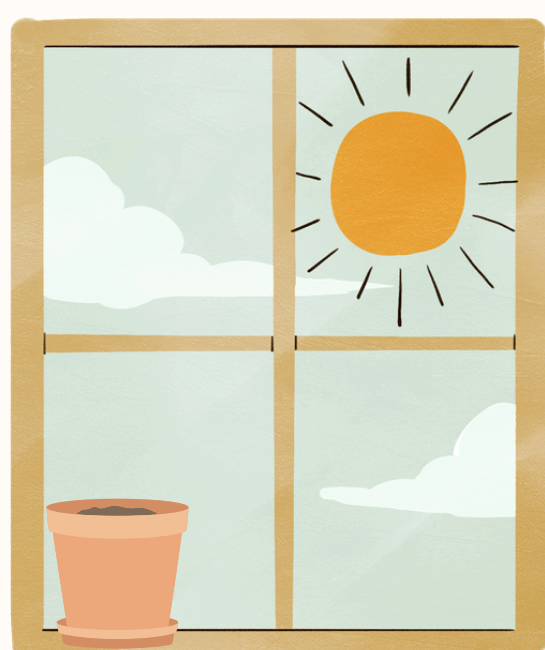
Faire un trou de 1 cm de profondeur et déposer 3 à 5 graines.

#3



Arroser tous les jours afin de maintenir la terre humide, mais attention entre les arrosages : la terre doit redevenir sèche à la surface.

#4



Déposer son pot de semis sur le rebord d'une fenêtre, côté sud, pour avoir un maximum de soleil.

#5



Observer et faire preuve de patience.

#6



Dès l'apparition de la première feuille, utiliser la règle pour mesurer de la base de la terre à la structure la plus haute de la plante.

Étapes de germination

1. Grâce à l'humidité, la fine peau qui recouvre la graine va craquer; c'est le tégument.

2. La graine va s'écarter en deux cotylédons.

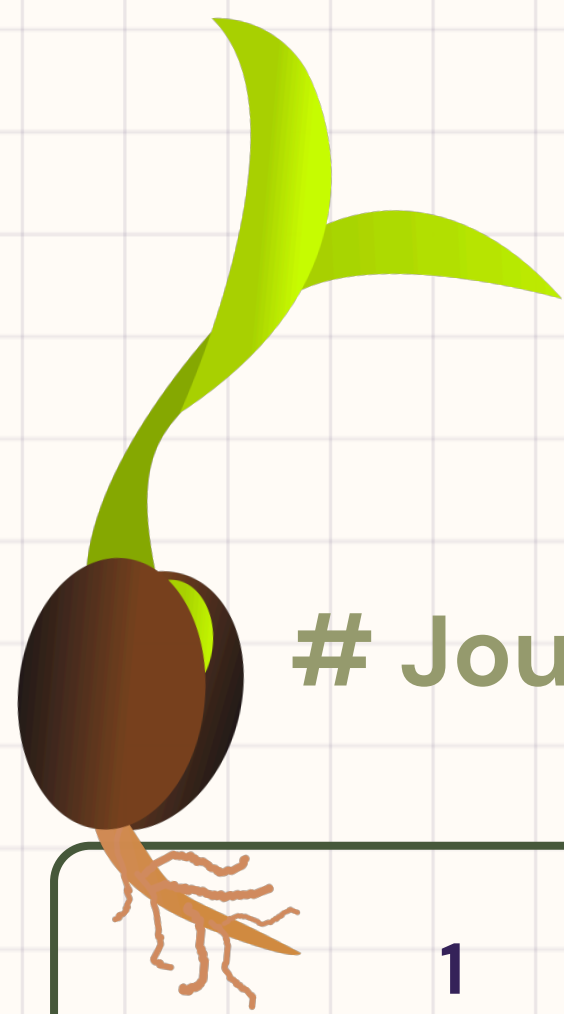
3. La jeune pousse et la radicule, le bébé racine, vont sortir de la graine.

4. La radicule s'enfonce dans le sol, grandit et grossit pour devenir une vraie racine.

5. La pousse s'élève au-dessus du sol et devient verte.



Durant cette période, la plante se nourrit des réserves qui se trouvent dans les cotylédons. Lorsque les feuilles se développent, les cotylédons se dessèchent jusqu'à ce que les feuilles soient assez fortes pour combler les besoins nutritifs de la plante. C'est alors que les cotylédons tombent.



Ma plante de plus en plus grande

# Jour	Longueur de la plante en cm	Changements observés (feuille, fleurs, fruits)
1		
2		
3		
4		
5		
6		
7		
8		