

# EXPÉRIENCE

#1



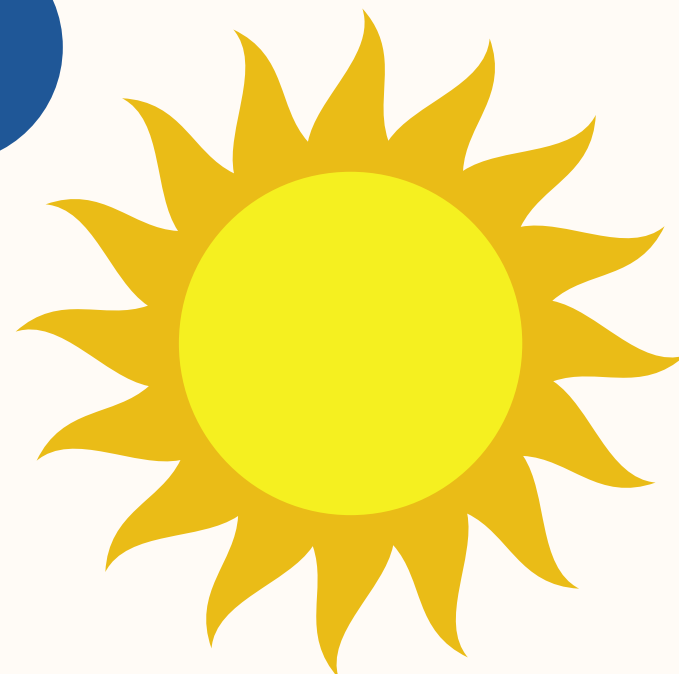
Trouver des plantes sauvages; par exemple, dans un parc, ou utiliser des plantes en pot. Attention à ne pas endommager la plante pendant les manipulations.

#2



Insérer une partie de la plante ou si elle est petite, toute la plante, dans un sac en plastique transparent. Fermer le sac avec un bout de ficelle et faire attention à ne pas briser la tige.

#3



Placer le montage devant une fenêtre, au soleil.

#4



Observer. Les résultats peuvent apparaître en quelques minutes ou en quelques heures selon la température et l'ensoleillement.

Retirer délicatement le sac dès que les gouttelettes ont été observées.