

Rencontre virtuelle régionale

Portrait des jeunes à risque de décrochage scolaire : Des données à l'action



Avec la collaboration et la participation
financière de :



Une initiative de :



Objectifs

de la rencontre

01

Présenter un portrait régional des jeunes à risque (données EQSJS 2022-2023)

02

Sensibiliser aux facteurs de risque et de protection

03

Faire connaître et échanger autour d'initiatives concrètes



Josiane Bergeron

Directrice
R3USSIR

Qui est R3USSIR?

R3USSIR

Éducation Emploi Estrie

Mission

Leader régional qui **mobilise les acteurs de tous les milieux** pour **faire de l'éducation un levier** prioritaire du développement social, économique et culturel des collectivités en Estrie.

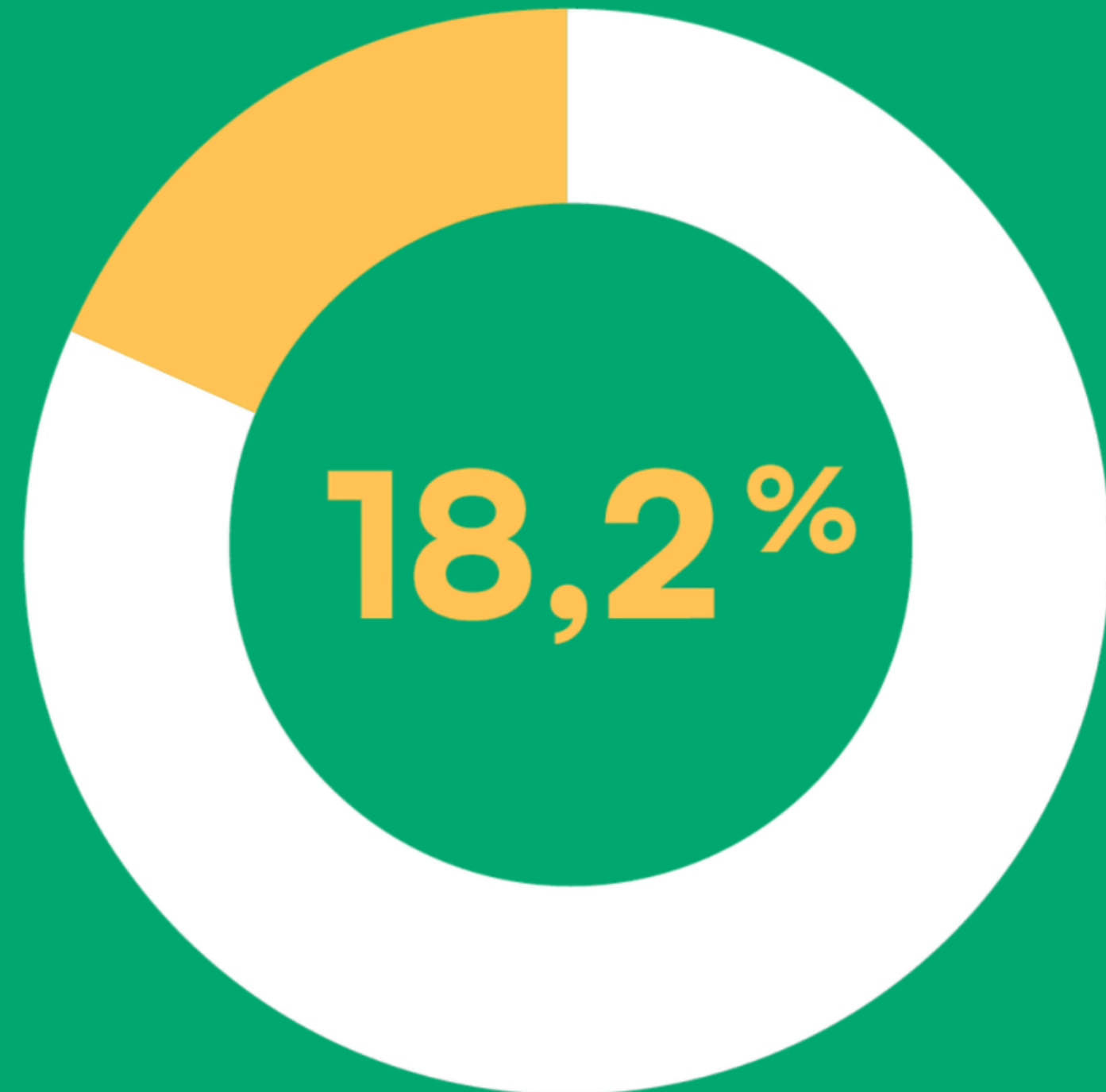
Priorités d'action régionales

- Valoriser la diplomation
- Améliorer les compétences en lecture et en écriture
- Accompagner dans les choix d'études et de carrière
- Faciliter la conciliation études-travail
- Soutenir les parents

Taux de sorties sans diplôme ni qualification au secondaire en Estrie

2022-2023

Cette proportion place l'Estrie au 11^e rang parmi les 17 régions administratives du Québec.





Gino Perreault

Agent de planification, de
programmation et de recherche
**Direction de santé publique du
CIUSSS de l'Estrie - CHUS**

gino.perreault.ciussse-chus@ssss.gouv.qc.ca

Contexte

Où en est l'Estrie?

Jeunes interrogés en Estrie (EQSJS 2022-2023) : 5 591

Écoles participantes en Estrie : 32





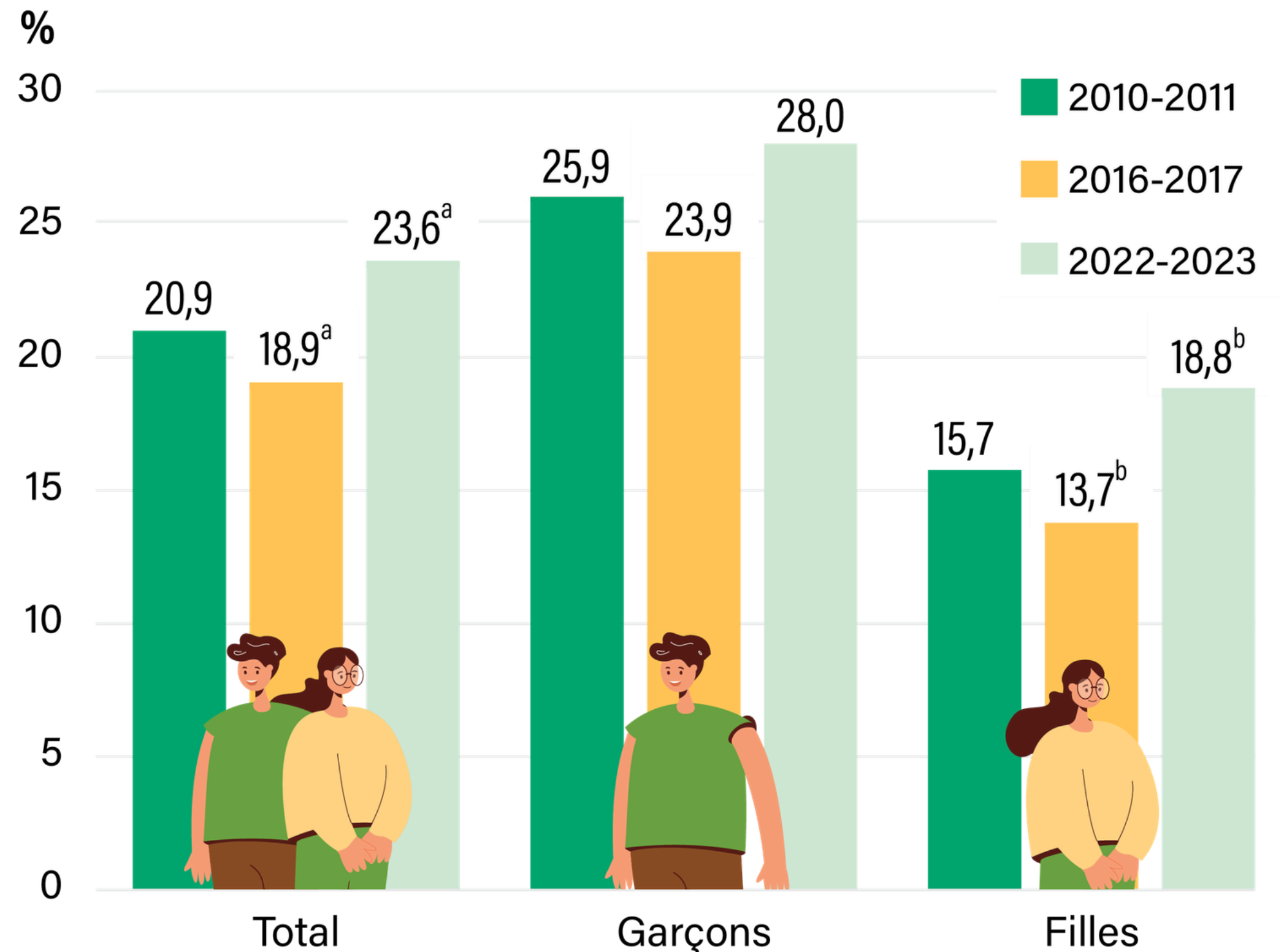
Indice de risque de décrochage scolaire

Estimation du risque de décrocher, ne mesure pas le décrochage réel

- 7 questions : rendement (2), engagement (4), retard scolaires (1)
- Seuil établi à partir des données de 2010-2011
- Outil de repère pour guider l'action, non pour prédire ou généraliser

Portrait global

Indice de risque de décrochage scolaire selon le niveau scolaire, élèves du secondaire, Estrie, EQSJS 2010-2011, 2016-2017 et 2022-2023



a, b : Pour une population ciblée, ces deux données représentent une différence significative entre les proportions des différentes éditions de l'enquête au seuil de 0,05.

Facteurs de risque de décrochage scolaire

Quels sont-ils?



Facteur 1

Santé mentale et estime de soi



Indice de risque de décrochage scolaire selon les facteurs



Détresse psychologique (niveau)



a : Pour une variable donnée, valeur statistiquement supérieure aux autres catégories au seuil de 5 %.

Facteur 1

Santé mentale et estime de soi



Indice de risque de décrochage scolaire selon les facteurs



Troubles anxieux, de dépression ou de conduites alimentaires



a : Pour une variable donnée, valeur statistiquement supérieure aux autres catégories au seuil de 5 %.

Facteur 1

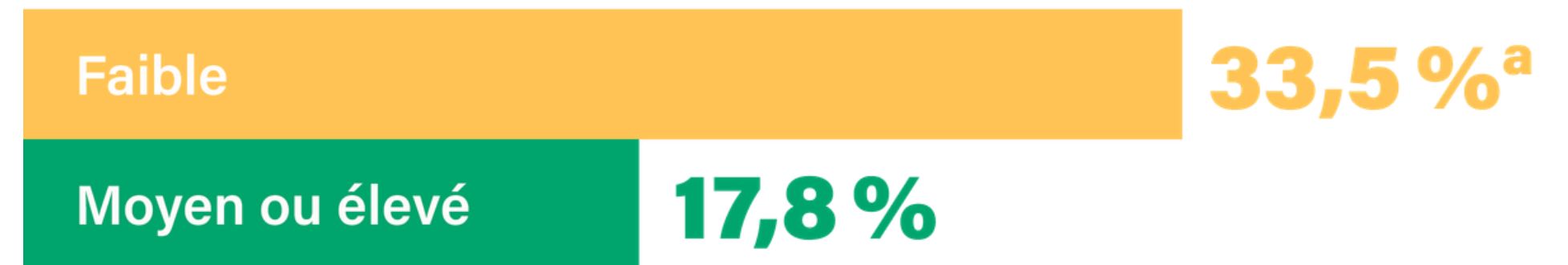
Santé mentale et estime de soi



Indice de risque de décrochage scolaire selon les facteurs



Estime de soi (niveau)



a : Pour une variable donnée, valeur statistiquement supérieure aux autres catégories au seuil de 5 %.

Facteur 2

Environnement familial



Indice de risque de décrochage scolaire selon les facteurs



Famille

Familles recomposées

37,6 %ⁱ

Familles monoparentales

32,9 %ⁱⁱ

Familles biparentales

20,4 %^{i,ii}

i,ii : Pour une variable donnée, le même exposant exprime une différence significative entre les proportions au seuil de 5 %.

Facteur 2

Environnement familial



Indice de risque de décrochage scolaire selon les facteurs



Diplômation des parents

Parents sans diplôme secondaire

43,6 %^a

Parent avec un diplôme secondaire ou plus

21,8 %

a : Pour une variable donnée, valeur statistiquement supérieure aux autres catégories au seuil de 5 %.

Facteur 2

Environnement familial



Indice de risque de décrochage scolaire selon les facteurs



Parents à l'emploi

Aucun parent n'occupe d'emploi

39,3 %ⁱ

Parents dont un seul occupe un emploi

32,9 %ⁱⁱ

Deux parents occupent un emploi

21 %^{i,ii}

^{i,ii} : Pour une variable donnée, le même exposant exprime une différence significative entre les proportions au seuil de 5 %.

Facteur 3

Environnement scolaire et social



Indice de risque de décrochage scolaire selon les facteurs



Emploi étudiant

16 h ou plus par semaine

37,1%ⁱ

11 à 15 h par semaine

29,5%ⁱⁱ

Moins de 11 h par semaine

20,5%^{i,ii}

^{i,ii} : Pour une variable donnée, le même exposant exprime une différence significative entre les proportions au seuil de 5 %.

Facteur 3

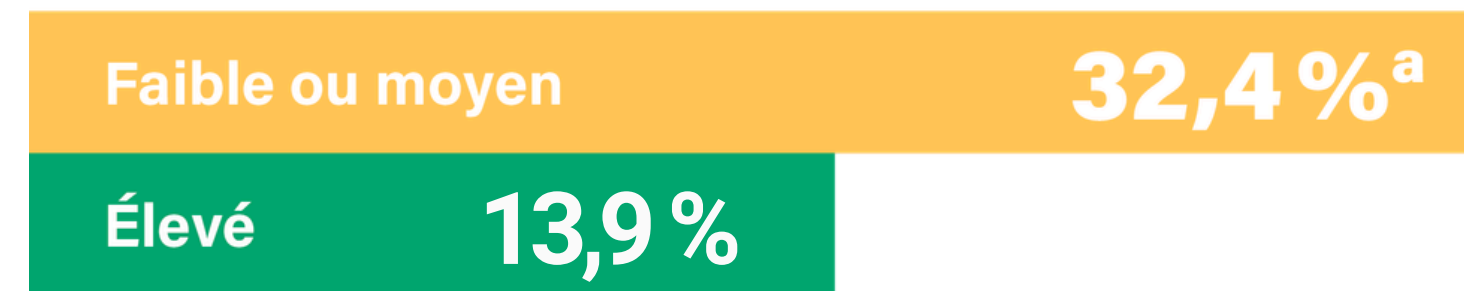
Environnement scolaire et social



Indice de risque de décrochage scolaire selon les facteurs



Sentiment d'appartenance à l'école



a: Pour une variable donnée, valeur statistiquement supérieure aux autres catégories au seuil de 5%.

Facteur 3

Environnement scolaire et social

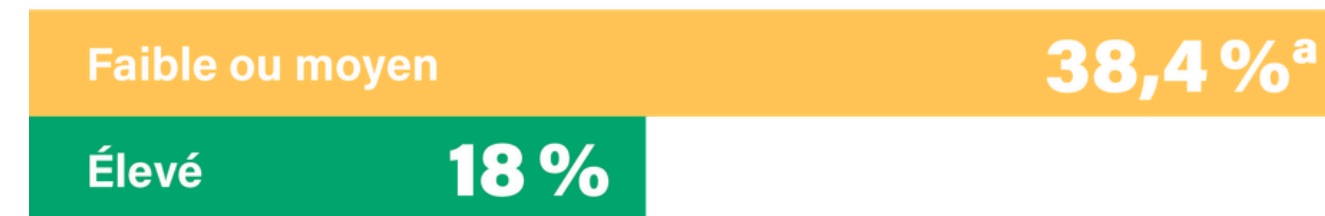


Indice de risque de décrochage scolaire selon les facteurs

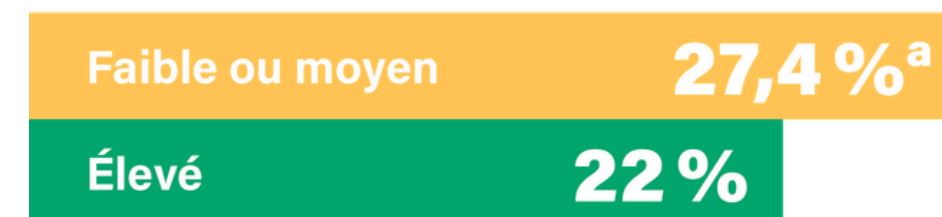


Sentiment de soutien

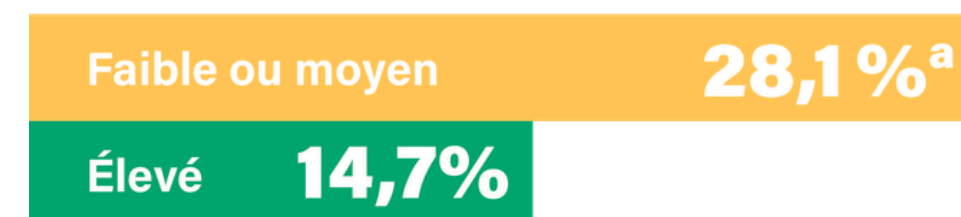
Soutien familial



Soutien amical



Soutien scolaire



a: Pour une variable donnée, valeur statistiquement supérieure aux autres catégories au seuil de 5%.

Des questions?



Initiatives inspirantes

Trois projets concrets qui favorisent la
persévérance scolaire



Projet Tourno

Carrefour jeunesse emploi
comté de Johnson



Présents pour nos absents

Intro-travail et Carrefour
jeunesse-emploi du Granit



Programme de tutorat

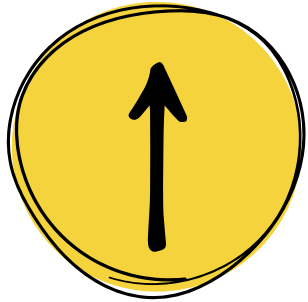
Phelps Helps



Projet Tourno



Pourquoi?



Absentéisme



Désengagement scolaire



Sentiment d'appartenance



Désengagement chez certains parents



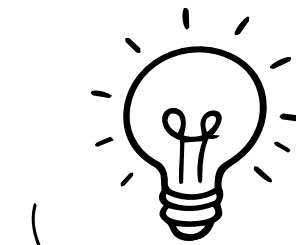
Comment?



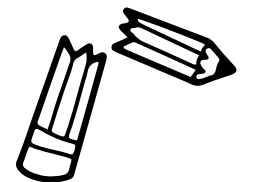
Partenaires centrés sur les enjeux et mobilisés par des **actions concertées**



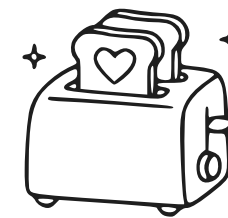
12 activités de **consultation**
13 activités pour **renforcer le lien** avec l'école & **valoriser le diplôme**



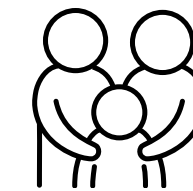
Des jeunes raccrocheurs qui font partie de la solution!
14 élèves rencontrés



7 matinées toastées
 Plus de **100 jeunes par matinée!**
 Plus de **10 partenaires d'impliqués!**
Près de 3000 TOASTS!



3 activités de **sensibilisation** concernant leur rôle dans la réussite éducative
 Mise en place d'un **comité parent** avec les partenaires du VSF



1 rapport de consultation
 Carrefour emploi
 Vision compétences



Direction du programme jeunesse



Ce qui fait la différence



**Partenaires
engagés**



**Jeunes
experts**



**Solutions
adaptées**



Direction du programme jeunesse



Et maintenant?

Valorisation du diplôme & des parcours diversifiés **Réussites**
Pédagogie et méthodes d'apprentissage Encadrement **Écoute**
Sentiment d'appartenance
Actions concertées **Leur voix** Environnement sain et stimulant
École idéale **Pouvoir d'agir**
Connections La rupture scolaire **Experts** Des apprentissages qui font du sens
Des relations significatives Motivation **Communauté**
Comité parents Ma classe idéale Un horaire adapté **Expériences positives**
Intervention par la nature Milieu de vie actif L'absentéisme
Créateur d'étincelles **Crédibilité** **Tissu social**
Prévention des dépendances **Engagement scolaire**

école secondaire du
TOURNESOL



Carrefour emploi
Vision compétences



R3USSIR
Éducation Emploi Estrie

Val
Familie

Centre intégré
universitaire de santé
et de services sociaux
de l'Estrie - Centre
hospitalier universitaire
de Sherbrooke
Québec

Direction du programme jeunesse



MAISON DES JEUNES
DE LA ST-FRANÇOIS

CÉA DES SOMMETS
Éducation des adultes

LE RÉSEAU
D'ÉCLAIREURS 28

Nous joindre



Jacques Gosselin

gosselinjacques@hotmail.com

Marianne Chartier

directionadjointe@cjecj.org

 819-845-5900 | 450-546-0311

 école secondaire du
TOURNESOL

 **Carrefour emploi**
Vision compétences

 Maison de la famille
Les Arbrisseaux

R3USSIR
Éducation Emploi Estrie

**Val
Famille**

Centre intégré
universitaire de santé
et de services sociaux
de l'Estrie - Centre
hospitalier universitaire
de Sherbrooke
Québec

Direction du programme jeunesse

 **INTERVENTION
POSITIVE**

 **MAISON DES JEUNES
DE LA ST-FRANÇOIS**

 **CÉA DES SOMMETS**
Éducation des adultes

 **LE RÉSEAU
D'ÉCLAIREURS**



Présents pour nos absents

Une communauté qui se mobilise pour la présence scolaire!



Roxanne Bizier-Lacroix, psy éd
rbizier-lacroix@introcje.ca



Marie-Pier Montambeault, c.o
mpmontambeault@introcje.ca

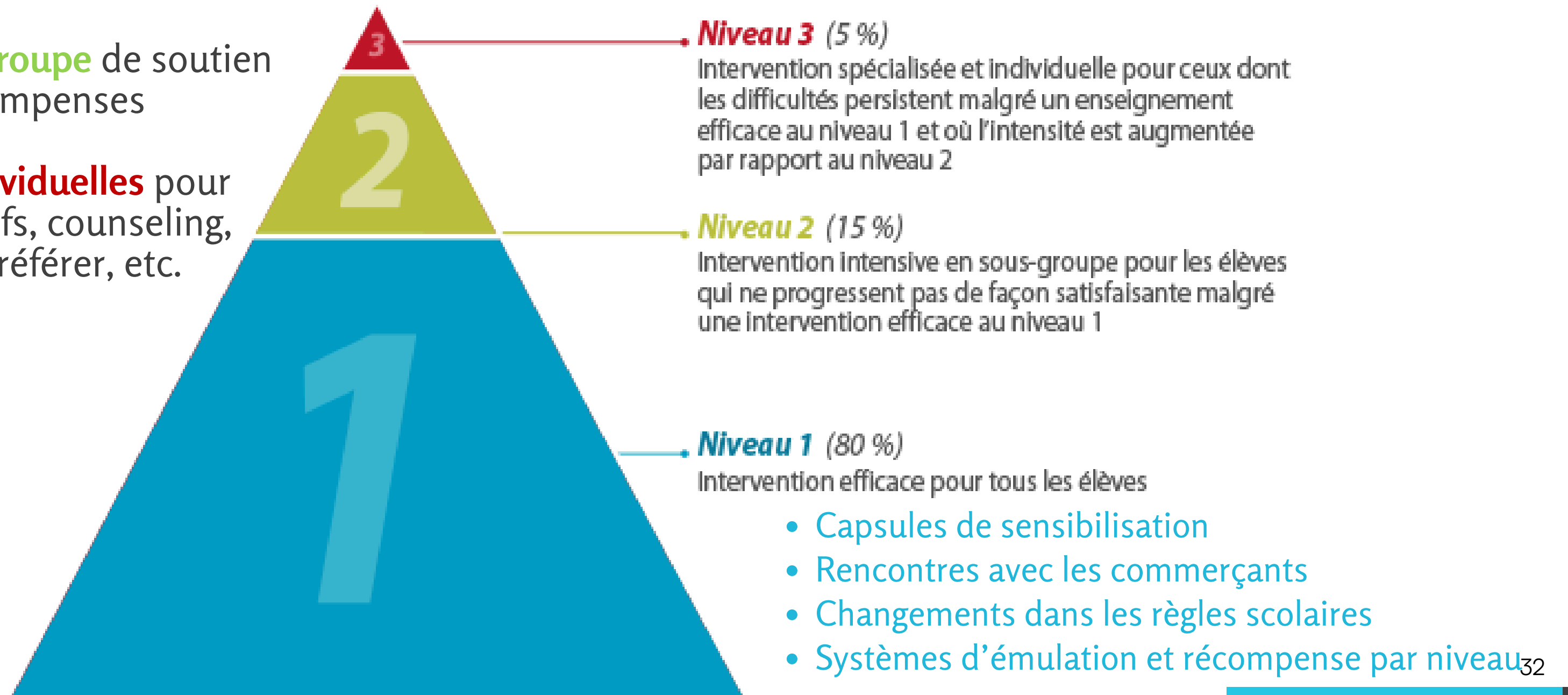
La polyvalente, le CIUSSSE, les élèves, les commerçants, le CJE, etc.

Toute une communauté qui agit à tous les niveaux de la pyramide RAI

Modèle d'intervention à 3 niveaux
Réponse à l'Intervention (RAI)

Accompagnement du CJE

- Création d'un **groupe** de soutien et activités récompenses
- **Rencontres individuelles** pour fixer des objectifs, counseling, créer des liens, référer, etc.



Ce qui fait une différence...

L'implication et la confiance de tous les partenaires

L'effet de groupe

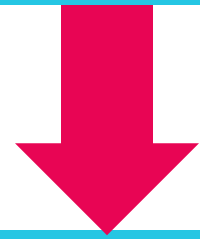
Rapidité d'intervention en cas d'absence

Les liens créés avec les jeunes

Accompagnement toute l'année, pas juste quand la situation est critique

L'outil d'évaluation des besoins qui permet de cibler les causes de la démotivation scolaire

Périodes d'absence



2024-
2025

13 500
périodes
d'absence

2025 à
ce jour

3 500
périodes
d'absence

Pour les jeunes accompagnés par le CJE

- Diminution de la moitié des absences
- Augmentation significative des résultats scolaires
- Possèdent des outils (anxiété, communication, stratégies d'études et d'examens, etc.)
- Poursuite de l'accompagnement dans la mise en place d'un projet pour 2 décrocheurs grâce au lien développé

La suite...

- Refaire un groupe l'an prochain
- Au besoin, poursuivre l'accompagnement individuel des jeunes du groupe de cette année et faire le suivi des absences
- Inspirer d'autres milieux

PHELPS AIDE
PHELPS HELPS



R3USSIR
Education Employment Estrie

Programme de tutorat

Geneviève Lalande
glalande@phelpshelps.ca







Centre
de services scolaire
des Sommets

Québec 



1re à 6e année



Secondaire 1 à 5



COMMISSION SCOLAIRE
Eastern Townships
SCHOOL BOARD



1re à 6e année



Secondaire 1 à 5

70%

Taux de rétention





Merci !

Questions et discussions ouvertes



L'approche collective : La clé du succès

Le décrochage scolaire est un enjeu important en Estrie. Seule une mobilisation collective peut réellement contribuer à le prévenir.

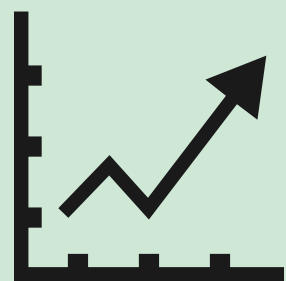


Impacts du décrochage scolaire

Agir pour mieux prévenir



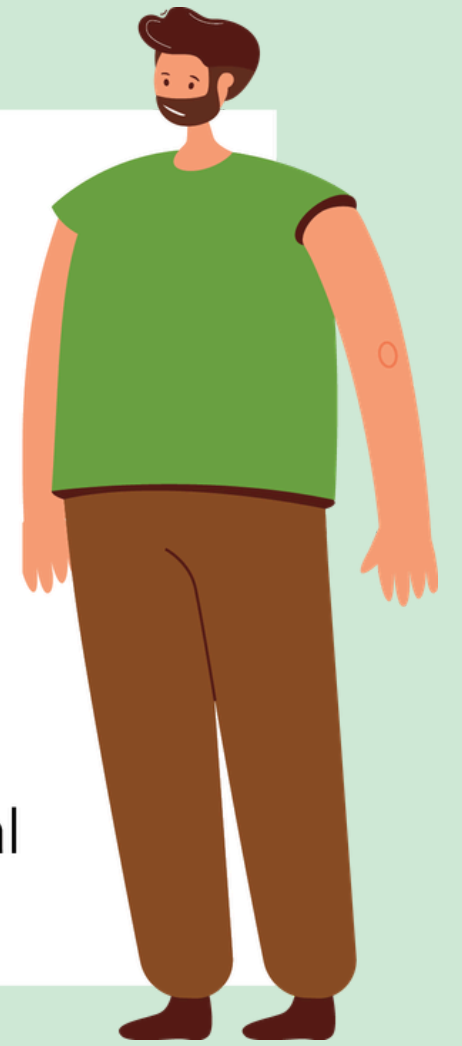
Le coût économique du décrochage scolaire est évalué jusqu'à 1,54 milliards de dollars en Estrie chaque année.



[Consulter l'étude](#)

Pour l'individu

- Impact sur le bien-être et l'estime de soi
- Limitation des opportunités d'emploi
- Probabilité accrue à la précarité, au chômage, aux problèmes de santé physique et mentale, et à l'exclusion sociale
- Besoin d'interventions ciblées et d'un soutien global



Pour la société

- Augmentation des coûts sociaux
- Diminution de la main-d'œuvre qualifiée
- Augmentation de la criminalité, de la pauvreté et des problèmes de santé



Qui sont ces jeunes à risque de décrochage scolaire en Estrie?



L'Enquête québécoise sur la santé des jeunes du secondaire (EQSJS) 2022-2023 est une vaste étude menée auprès de 70 825 jeunes dans 483 écoles publiques ou privées, francophones ou anglophones, réparties partout au Québec.¹ En Estrie, 5591 jeunes provenant de 32 écoles y ont participé.²

À partir de ces données, la Direction de santé publique de l'Estrie, en collaboration avec R3USSIR, a dressé un portrait des jeunes à risque de décrochage scolaire en Estrie.

En 2022-2023, le taux annuel de sorties sans diplôme ni qualification au secondaire en Estrie s'élevait à



plaçant la région au 11^e rang parmi les 17 régions administratives du Québec.³

Portrait global

En Estrie, on remarque une augmentation significative de la proportion de l'ensemble des élèves qui sont à risque de décrochage scolaire entre 2016-2017 (18,9 %) et 2022-2023 (23,6 %). Pour la même période, on retrouve aussi une hausse significative chez les filles. Par ailleurs, peu importe l'édition, la proportion est significativement plus grande chez les garçons que chez les filles.

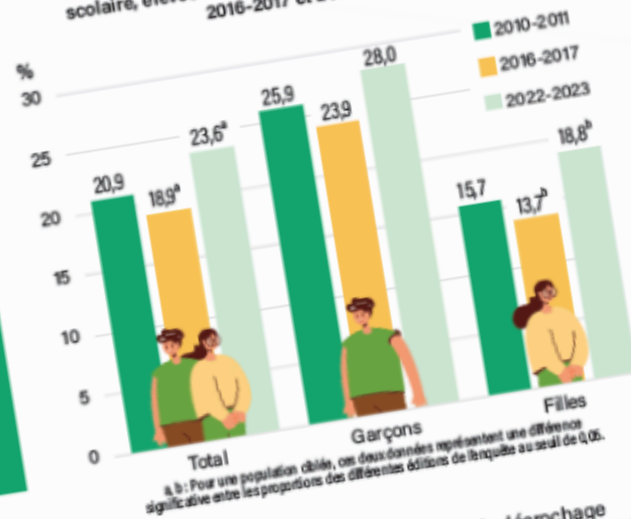
1. ÉCOLES RECHERCHE ET TRANSFERT. Parcours primaire-secondaire : Diplômation au secondaire – sous-populations (ministère de l'Éducation – 2024, Regard 390 [site Web]). <<https://regard390.ca/brief/>>
2. BARRÉ, L., SIMARD, M. et JULEN, D. (2024). Enquête québécoise sur la santé des jeunes du secondaire. Résultats de la troisième édition. Institut de la statistique du Québec, 798 p. <<https://statistiquequebec.ca/fr/lecheque>>
3. Direction de santé publique (DSS, Québec). Enquête québécoise sur la santé des jeunes du secondaire (EQSJS 2022-2023) - Tableau-synthèse - Estrie. <<https://www.santepubliquequebec.ca/lecheque>>

Indice de risque de décrochage scolaire

Cet indice représente une estimation du risque de décrocher et est construit à partir de sept questions reliées au rendement (2), à l'engagement (4) et au retard scolaire (1). L'indice de risque de décrochage scolaire présenté dans ce document ne représente pas l'ampleur réelle du décrochage, puisque le seuil retenu repose sur un choix arbitraire basé sur les données de 2010-2011.

En somme, cet indice ne permet pas de prédire le décrochage réel, mais d'estimer le risque de décrocher. Il doit donc être utilisé comme un point de repère pour sensibiliser aux facteurs qui influencent la persévérance scolaire et ainsi guider l'action, plutôt que comme une mesure permettant de généraliser ou de prédire le décrochage.

Indice de risque de décrochage scolaire selon le niveau scolaire, élèves du secondaire, Estrie, EQSJS 2010-2011, 2016-2017 et 2022-2023



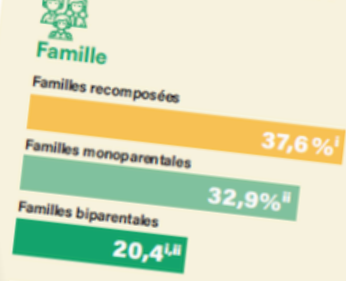
a, b: Pour une population cible, ces deux données représentent une différence significative entre les proportions des différentes éditions de l'enquête au seuil de 0,05.

Environnement familial

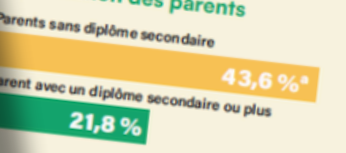
Le contexte familial : un levier pour prévenir le décrochage scolaire

Les élèves vivant dans une famille recomposée ou monoparentale présentent un risque plus élevé que ceux vivant dans une famille nucléaire de décrocher.

Indice de risque de décrochage scolaire selon les facteurs



Diplômation des parents



Parents à l'emploi



Pour aller plus loin...

Consultez et partagez notre infographie!



Une version anglaise sera disponible sous peu grâce à la participation de l'Association des Townshippers de l'Estrie

Suivez-nous!

Info
R3USSIR



Direction de santé publique de l'Estrie
@DSPEstrie



@R3USSIR



@r3ussirestrie



SanteEstrie.qc.ca



Données et publications
sur l'état de santé des
Estriens



R3USSIR.ca

Sondage d'appréciation

Merci de nous donner votre
rétroaction!



Merci!

Ensemble, transformons les données en actions, les actions en impacts, et les impacts en réussite pour tous les jeunes!

